

LE PROJET VFCEA SUR LA COMMUNE DE TORCY

La voie ferrée Nevers-Chagny traverse la commune de Torcy du pont de la gare de Montchanin jusqu'au boulevard des abattoirs Le Creusot



pont de la gare de Montchanin

rue des abattoirs Le Creusot



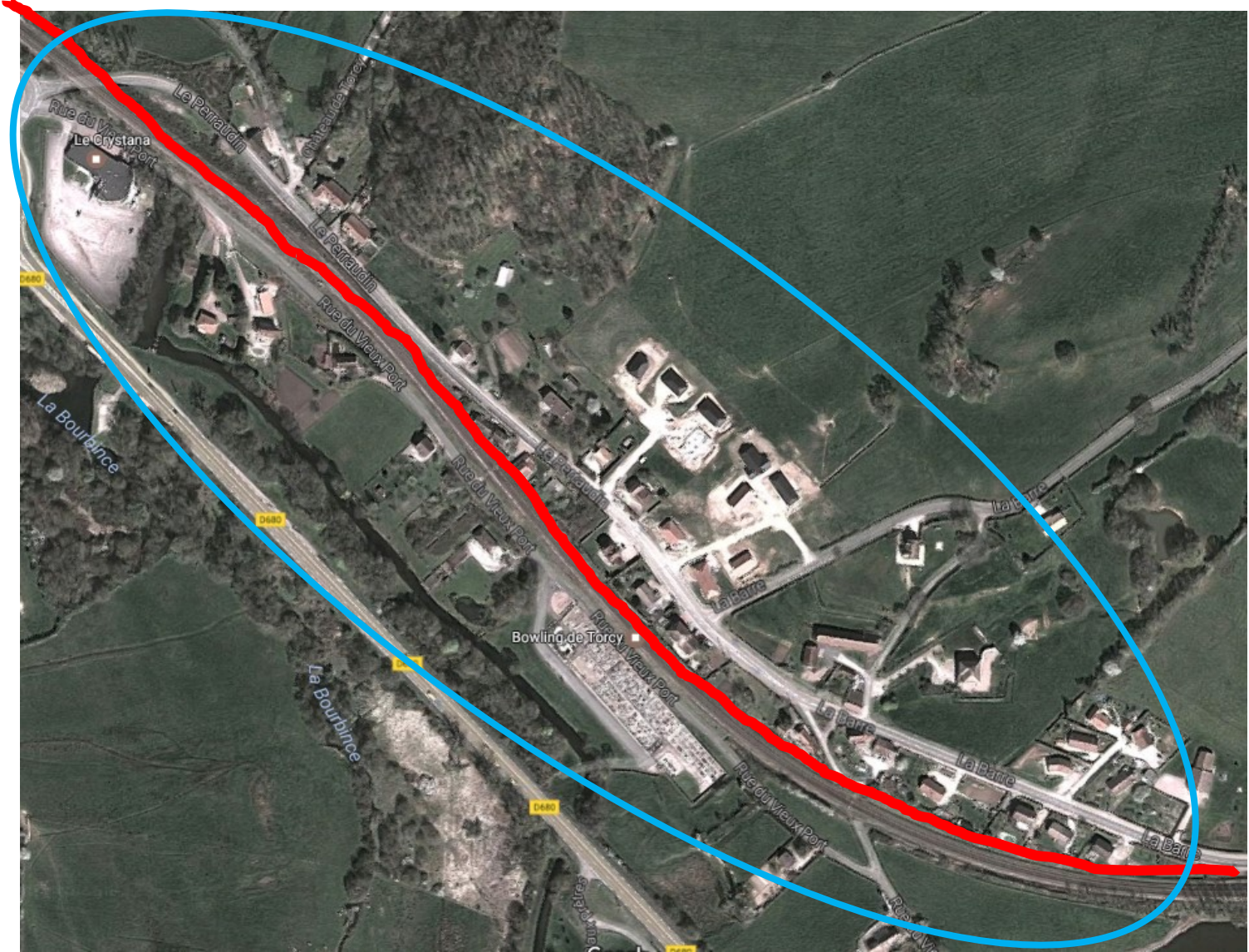
Cette voie ferrée est bordée tout au long de la traversée de la commune de Torcy de plans d'eau et d'habitations situés au plus près de la voie comme:

-Les plans d'eau de la Barre de Torcy





-Les habitations du lieu-dit La Barre ,Le Perraudin et de la rue du vieux port







-Les habitations , la future micro-crèche et l'église du bourg de Torcy ,le lieu-dit du petit Boulay du vieux Saule





et le lac de Torcy





Toutes ces habitations et plans d'eaux vont être durement impactés par l'électrification de la voie ferrée par l'augmentation considérable (non chiffrée par la SNCF) du trafic des trains de marchandises.

Ce surplus de trafic va générer des nuisances sonores, électriques, électromagnétiques et visuels supplémentaires qui vont réduire à néant la vie et les biens des riverains concernés mais aussi la faune et la flore des plans d'eaux.

Il faudrait donc que la SNCF mette en place les protections nécessaires pour éviter toutes ces nuisances et maintenir les conditions de vie actuelle de notre commune.

Mais je pense que ces protections n'ont pas été étudiées et évaluées correctement avant la validation du projet et donc ne seront pas budgétées .

Donc je souhaiterais la suppression pure et simple de ce projet pour préserver les conditions de vie ,les biens et la nature de notre commune.