

ENERGIE, TRANSPORTS et AVENIR

Débat Public Liaison entre
Grenoble et Sisteron
le 6 septembre 2005 à Gap

Intervention de JP ESTELA

CERHE, 49 rue Terrusse 13005 Marseille

06 10 21 45 52 – estela.jean-pierre@wanadoo.fr

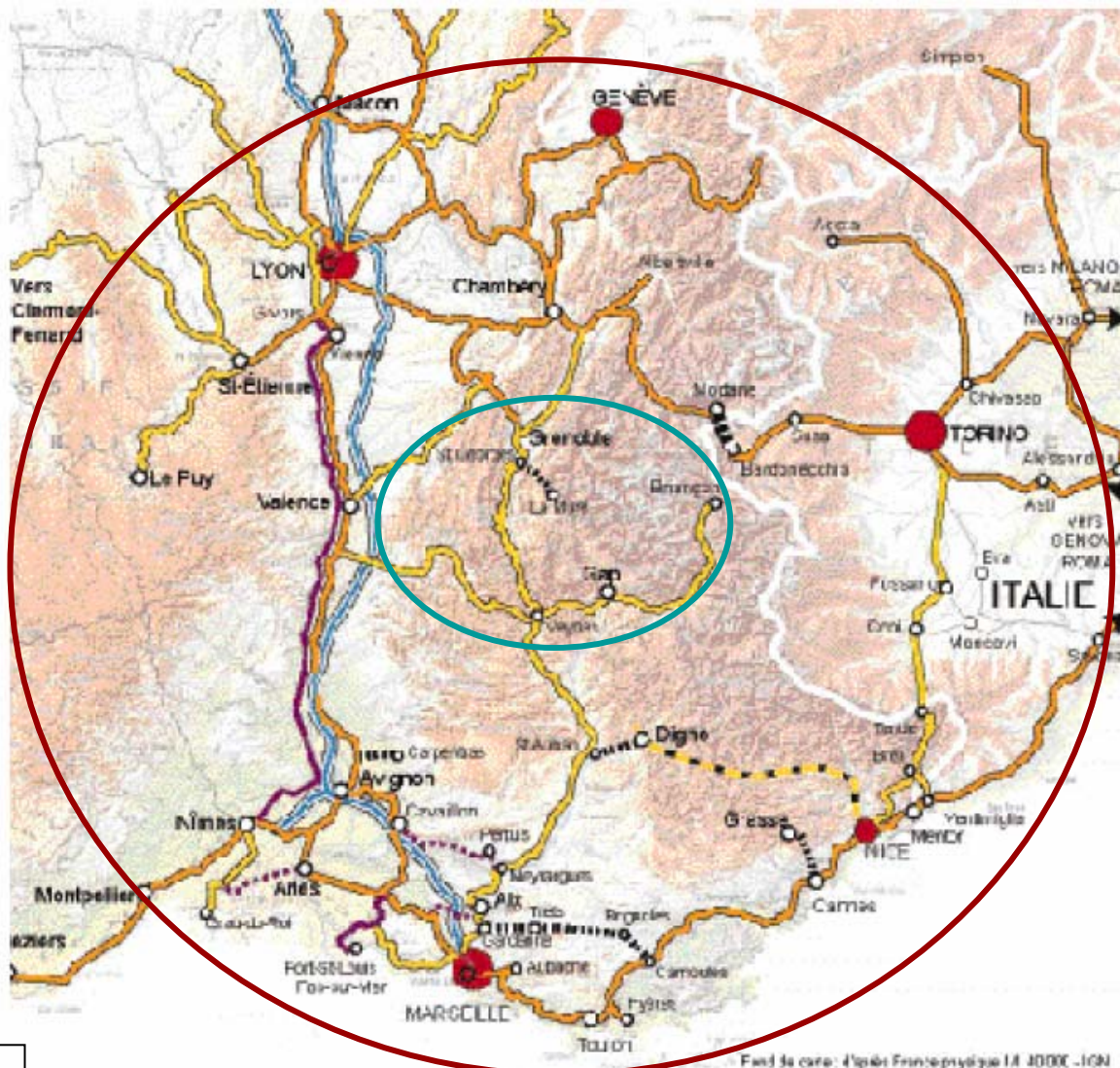


Espace pertinent
Espace du débat

Un débat permanent
pour les décideurs !

Quel est le territoire
du projet ?

Source CPDP A51



- Desserte ferroviaire électrifiée
- Desserte ferroviaire avec ligne NCVN électrifiée
- Fret + voyageurs
- Desserte ferroviaire L.C.V
- Desserte ferroviaire FRET électrifiée
- Desserte ferroviaire FRET NCVN électrifiée
- Utilisation exploitée
- Desserte ferroviaire "Chemins de fer de Provence" à voie étroite

Le présent conditionne l'avenir !

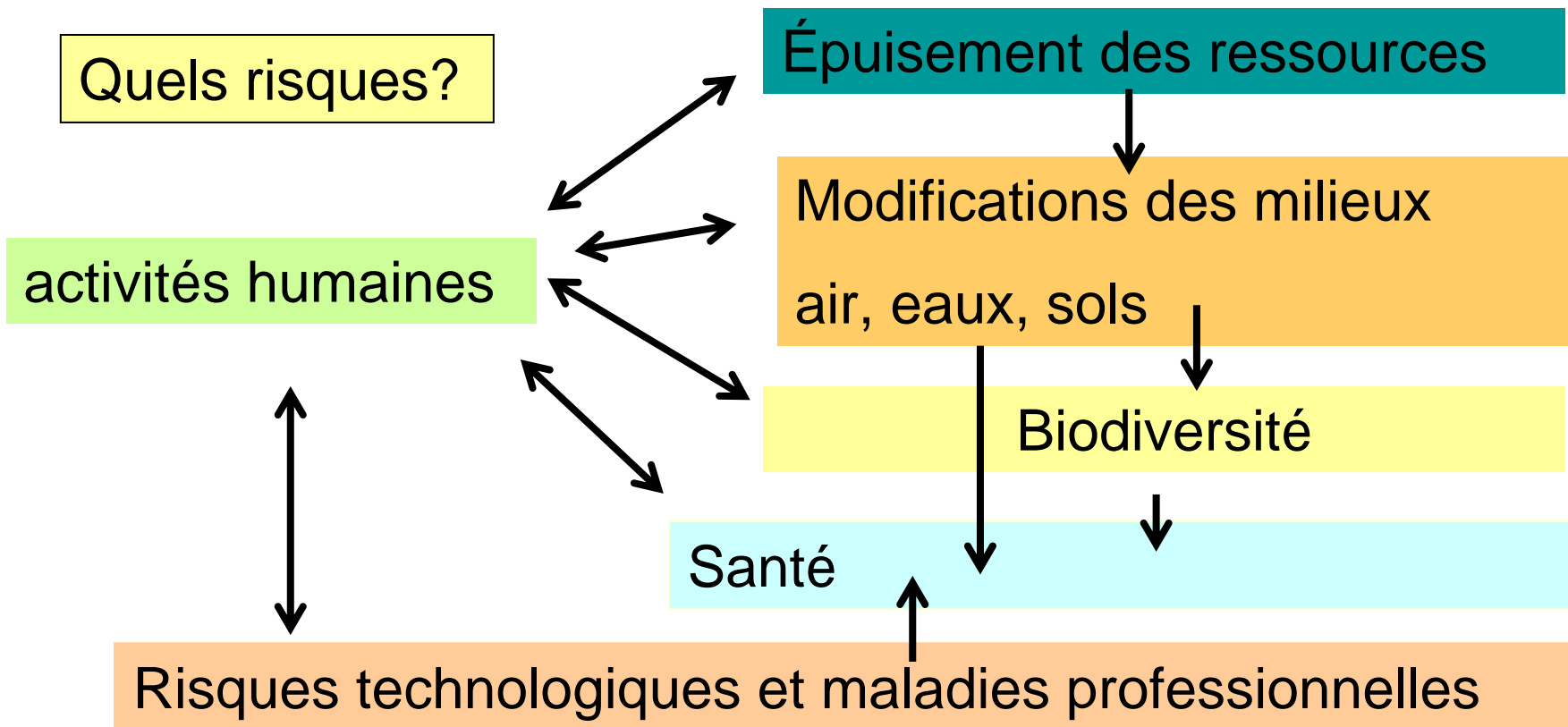
« L'avenir, il ne suffit pas de le prévoir, il faut surtout le rendre possible » *Saint Exupéry.*

« Je m'intéresse à l'avenir, car c'est là que j'ai décidé de passer le restant de mes jours » *Woody Allen.*

RAPPEL des contraintes

La situation actuelle : La pression de l'homme sur la planète est trop forte. Elle s'exerce par trois vecteurs :

- la consommation de ressources
 - la consommation d'énergie
 - la dissémination de substances toxiques



Le risque climatique :

Il faut insister sur deux aspects :

1 - l'émission de gaz carbonique d'origine fossile est intense. (elle est irréversible donc cumulative).

2 - on constate que la maîtrise du risque climatique

- ne peut être que le résultat d'un ensemble de moyens techniques, sociaux, économiques.
- a une dimension politique qui implique un dépassement des rapports de production actuels dans le cadre de la reconnaissance des limites environnementales de la consommation humaine

RAPPEL des IMPERATIFS

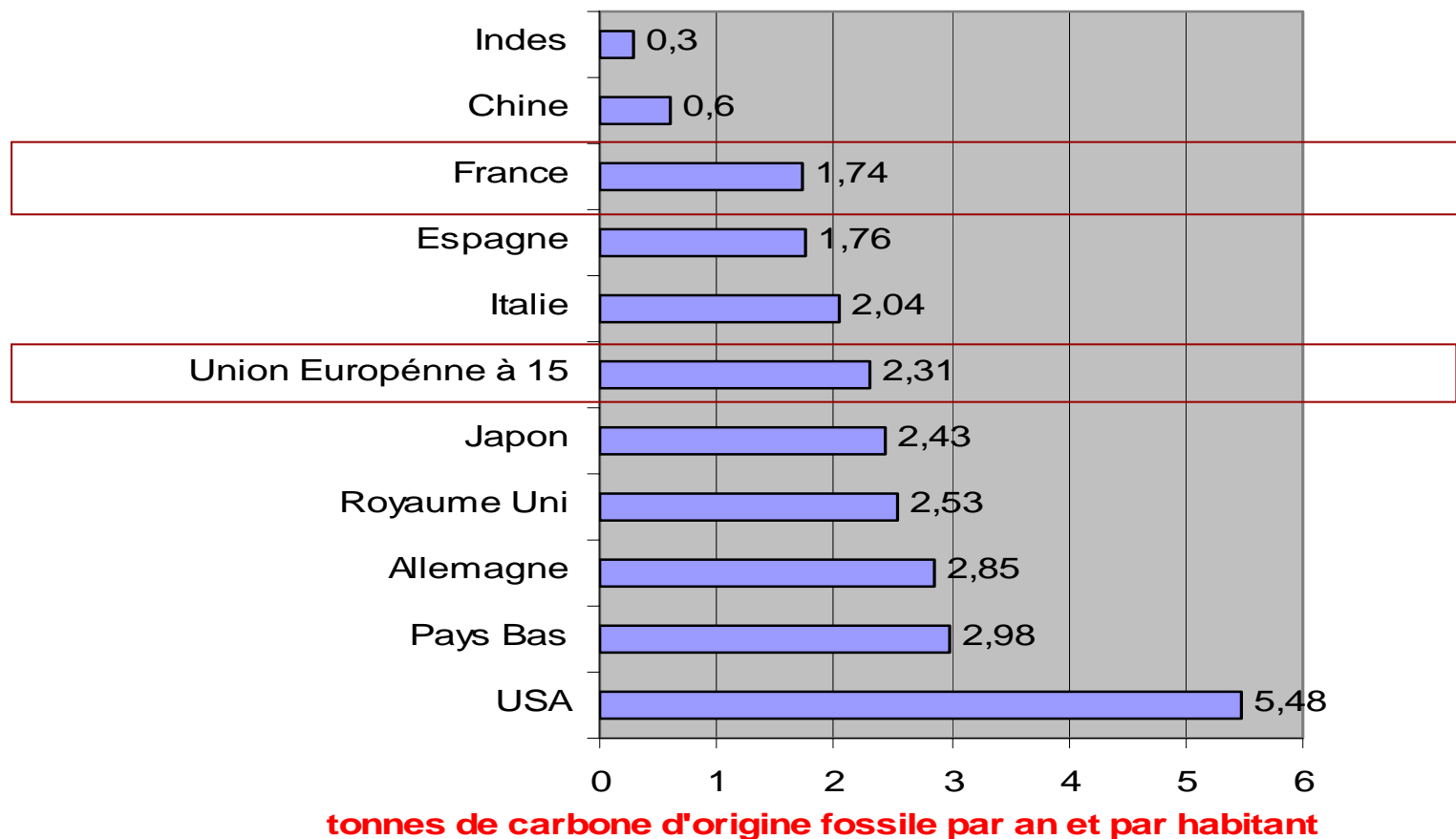
L'obligation de réduire les émissions de CO2

Pour un Français cela exige: une division par deux de la consommation d'énergies fossiles en une génération et encore par deux d'ici la fin du siècle

82% de l'énergie utilisée par les transports en Europe et d'origine fossile, il faut sortir de l'ère du tout pétrole

L'énergie sera de plus en plus chère

En France, le transport reste le premier utilisateur du « pétrole »



Comment peut-on atteindre ces objectifs dans le transport ?

L'analyse montre qu'il faudra mettre en œuvre des **moyens techniques**:

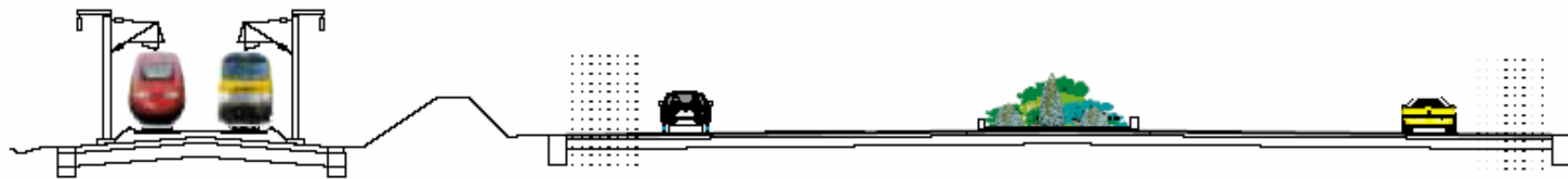
- substitution des énergies fossiles.
- augmentation de l'efficacité énergétique

des **mesures préventives** et en particulier :

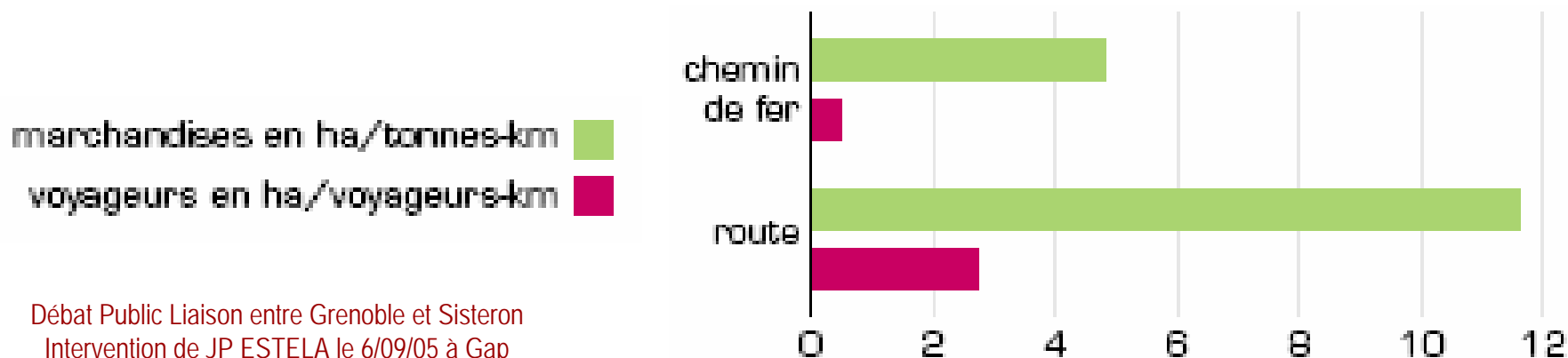
- Des transports alternatifs à la route

**Plus généralement une réflexion lucide
sur les besoins**

A prendre particulièrement en compte : l'occupation d'espace



Par unité transportée*, on constate que le train s'avère nettement le mode de transport le plus performant: il utilise 3 fois moins d'espace pour le transport des voyageurs et 10 fois moins pour le transport de marchandises.



La possibilité de se déplacer conditionne l'avenir !

La mobilité des personnes et des biens
est et reste un impératif du
développement durable !

Pour les infrastructures le phasage des réalisations comme moyen
d'une politique du possible : efficacité et efficience



Un IMPERATIF, pour le CERHE !

Un projet d'aménagement du territoire, qui propose un équilibre entre local, régional, national et européen. Un projet :

**d'amélioration du réseau ferroviaire
d'aménagement des RN75 et RN85**

Pour les infrastructures le phasage des travaux comme moyen d'une politique du possible : efficacité et efficience

Pour une réflexion lucide !

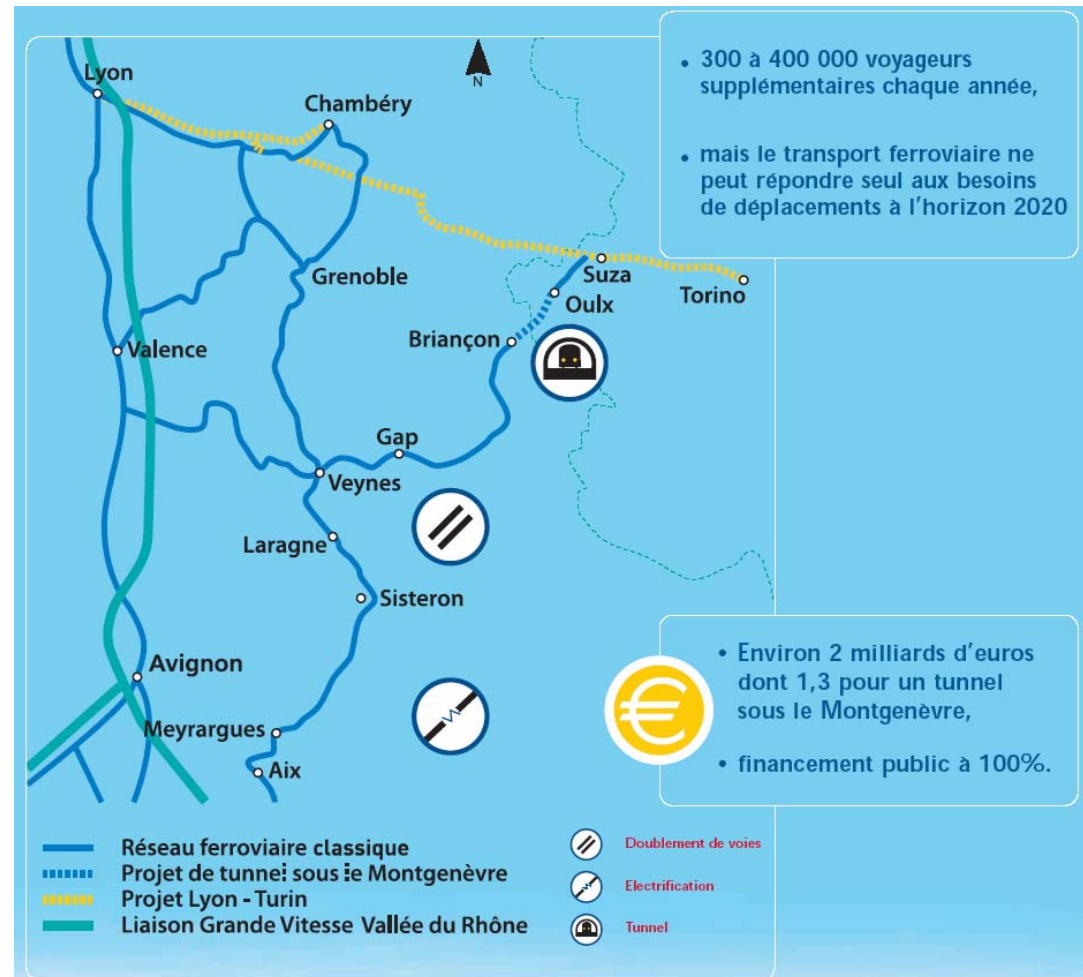
Un débat en liaison avec le projet LGV PACA, un impératif !

Coopération entre les régions

Les tunnels ferroviaires comme moyen d'une politique européenne des transports

Montgenèvre et Lyon Turin sont complémentaires

Débat Public Liaison entre Grenoble et Sisteron
Intervention de JP ESTELA le 6/09/05 à Gap

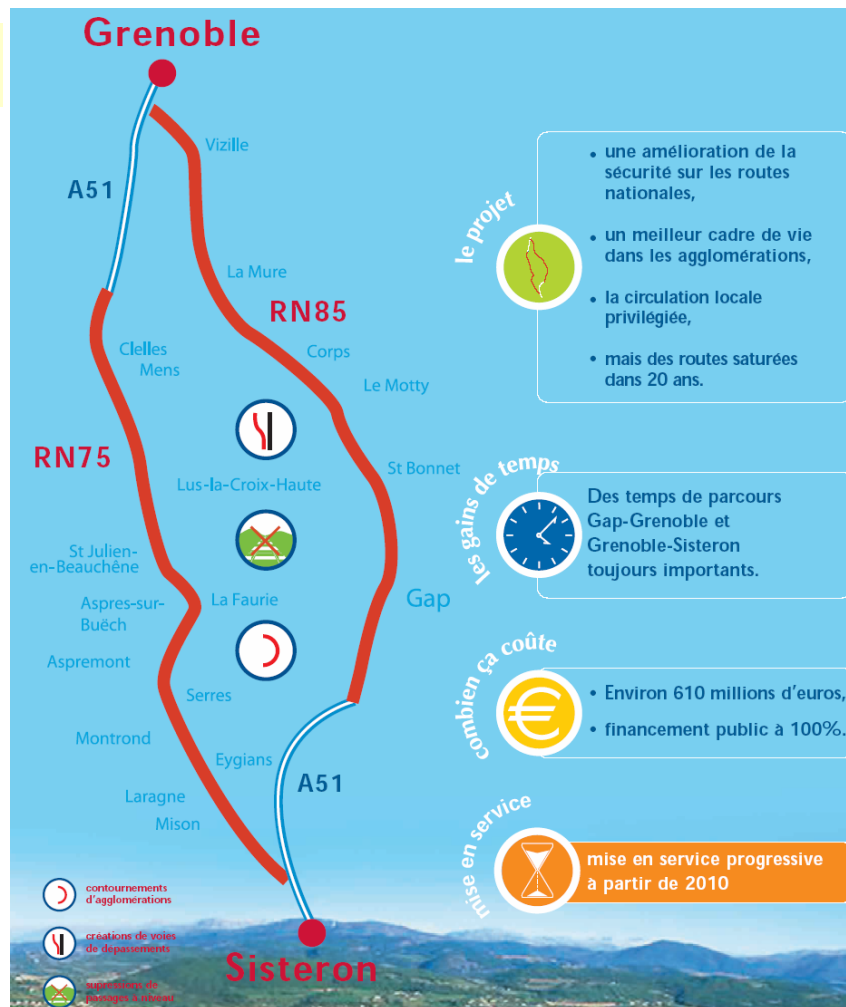


Pour les infrastructures le phasage des travaux comme moyen d'une politique du possible : efficacité et efficience

Pour une réflexion lucide !



Débat Public Liaison entre Grenoble et Sisteron
Intervention de JP ESTELA le 6/09/05 à Gap



Débat Public Liaison entre Grenoble et Sisteron

Le débat a une dimension politique qui implique un dépassement des rapports de production actuels dans le cadre de la reconnaissance des limites environnementales de la consommation humaine

Le débat a une dimension politique, qui implique un dépassement des concepts liés à la croissance comme solution à tous nos problèmes.

Le débat a une dimension politique qui implique le dépassement d'une société qui a privilégiée le mitage de l'espace.

Le débat a une dimension politique qui implique une maîtrise publique des espaces nécessaires au développement durable.

POUR UN RESEAU FERROVIAIRE et ROUTIER
PERFORMANT à PARTIR DE 2009 et achevé en 2020.

Il y a URGENCE et NECESSITE à réaliser
la solidarité des territoires, en particulier
de la part des mieux servis

Le massif alpin et ses territoires sont, de par l'histoire et la géographie, un pôle de richesses, de compétences et de savoirs à préserver. Nous espérons sincèrement que nous ses représentants, élus, sociaux professionnels et société civile, serons à la hauteur de l'enjeu !

TRANSPORT DURABLE = TRANSPORT ACCEPTABLE