

Politique des transports dans la Vallée du Rhône et l'arc languedocien

Marseille 4 avril 2006

Claude Vallette, adjoint au Maire de Marseille

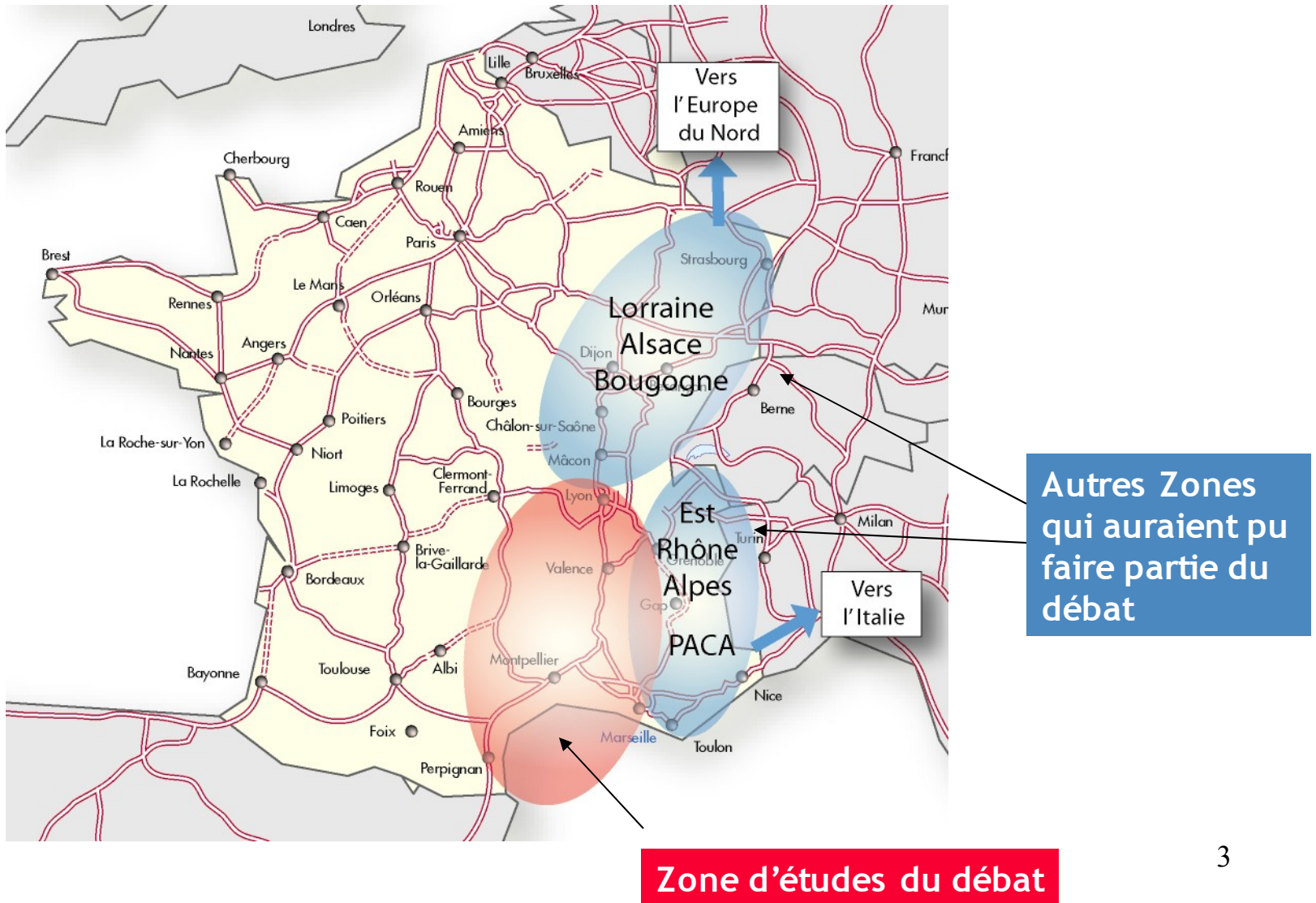


Les enjeux du débat public pour la métropole marseillaise

- ◆ L'enjeu portuaire
- ◆ L'enjeu de la grande accessibilité
- ◆ L'enjeu des dynamiques territoriales du grand Sud-Est et du delta rhodanien

POLITIQUE DES TRANSPORTS DANS LA VALLÉE DU RHÔNE ET L'ARC LANGUEDOCIEN

Un périmètre du débat public trop resserré ?



POLITIQUE DES TRANSPORTS DANS LA VALLÉE DU RHÔNE ET L'ARC LANGUEDOCIEN

Le port de Marseille-Fos : un contexte concurrentiel exacerbé

◆ L'impact du développement des trafics d'extrême orient sur les places portuaires méditerranéennes

- Des points de touche privilégiés pour le trafic Asie Europe : entre 3 et 5 jours de route en moins que pour l'Europe du Nord
- Des avantages potentiels du fait de la saturation des réseaux et des ports du nord de l'Europe

| PORTS | 1990 | 2000 |
|----------------------|------|------|
| Ports méditerranéens | 29% | 35% |
| Ports du nord | 60% | 54% |

La part respective dans le trafic

- Émergence récente de nouveaux hubs géants de transbordements au sud de l'Europe (Gioia Tauro, Algeiras, Malte...) et demain au Maghreb (Tanger med)

| PORTS | Trafic |
|-----------|--------|
| Valence | 500% |
| La Spezia | 480% |
| Gênes | 370% |
| Barcelone | 314% |
| Marseille | 66% |

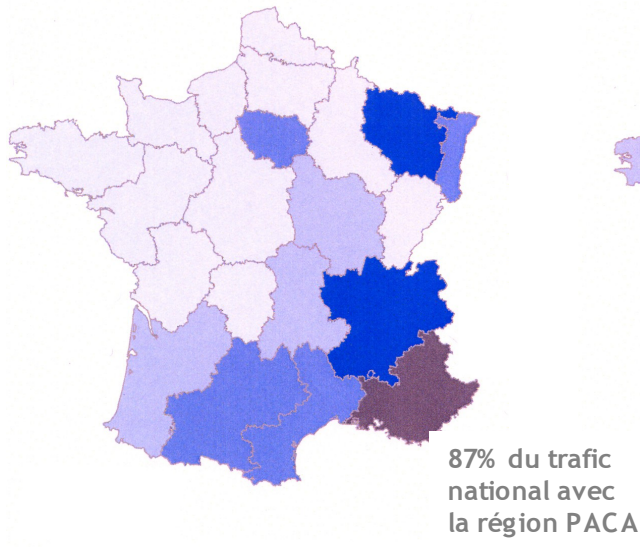
Augmentation du trafic conteneurs entre 1985 et 2002

◆ Mais qui profite moins à Marseille-Fos

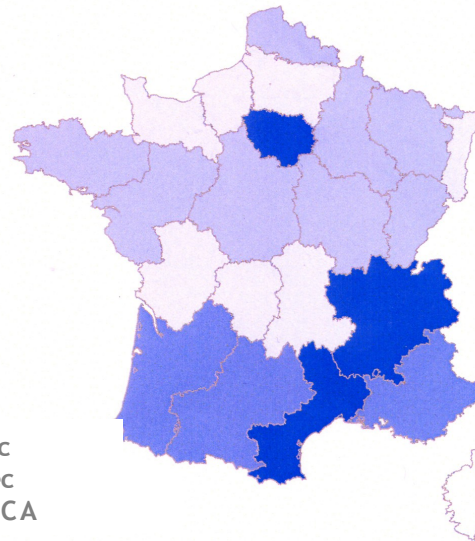
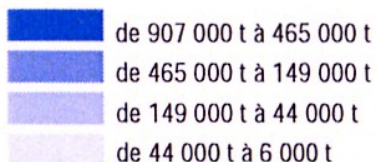
La part de marché, entre 1980 et 2002, est passée de 30% à 12% en conteneur (malgré l'espace disponible à Fos)

POLITIQUE DES TRANSPORTS DANS LA VALLÉE DU RHÔNE ET L'ARC LANGUEDOCIEN

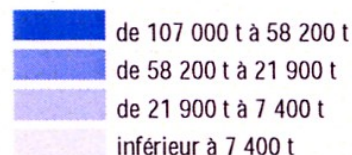
Régions françaises : un hinterland très partagé entre les ports français et leurs concurrents



*Visualisation de l'hinterland du **PORT de MARSEILLE***



*Visualisation de l'hinterland des **PORTS CONCURRENTS du SUD***

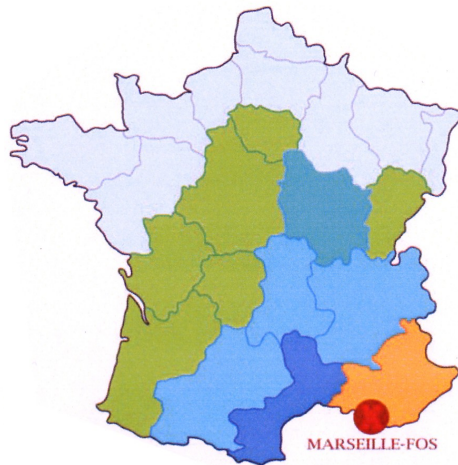


Des ports d'Europe du sud concurrents (Gênes, Barcelone, etc....) dont l'influence commence à se faire sentir sur le grand sud est et la région parisienne

POLITIQUE DES TRANSPORTS DANS LA VALLÉE DU RHÔNE ET L'ARC LANGUEDOCIEN

Les objectifs du projet 2XL

En 2001



En 2010

2010 avec Fos 2XL



- Doubler la capacité (700 000 à 1,5 millions d 'EVP)
- Un rééquilibrage modal

| | Répartition actuelle | Répartition avec Fos 2XL |
|------------------|----------------------|--------------------------|
| Part du fleuve | 3% | 10% |
| Part du rail | 17% | 30% |
| Part de la route | 80% | 60% |

- 4000 à 4500 emplois directs et indirects

POLITIQUE DES TRANSPORTS DANS LA VALLÉE DU RHÔNE ET L'ARC LANGUEDOCIEN

Les autres investissements logistiques dans l'AMM

◆ FERROVIAIRE :

□ autres investissements prévus au contrat de plan : création de nouvelles plate-formes à Grans Miramas (chanter rail route ?) et Cavaillon ?
Augmentation de capacité sur le Canet et Mourepiane ?

◆ FLUVIAL :

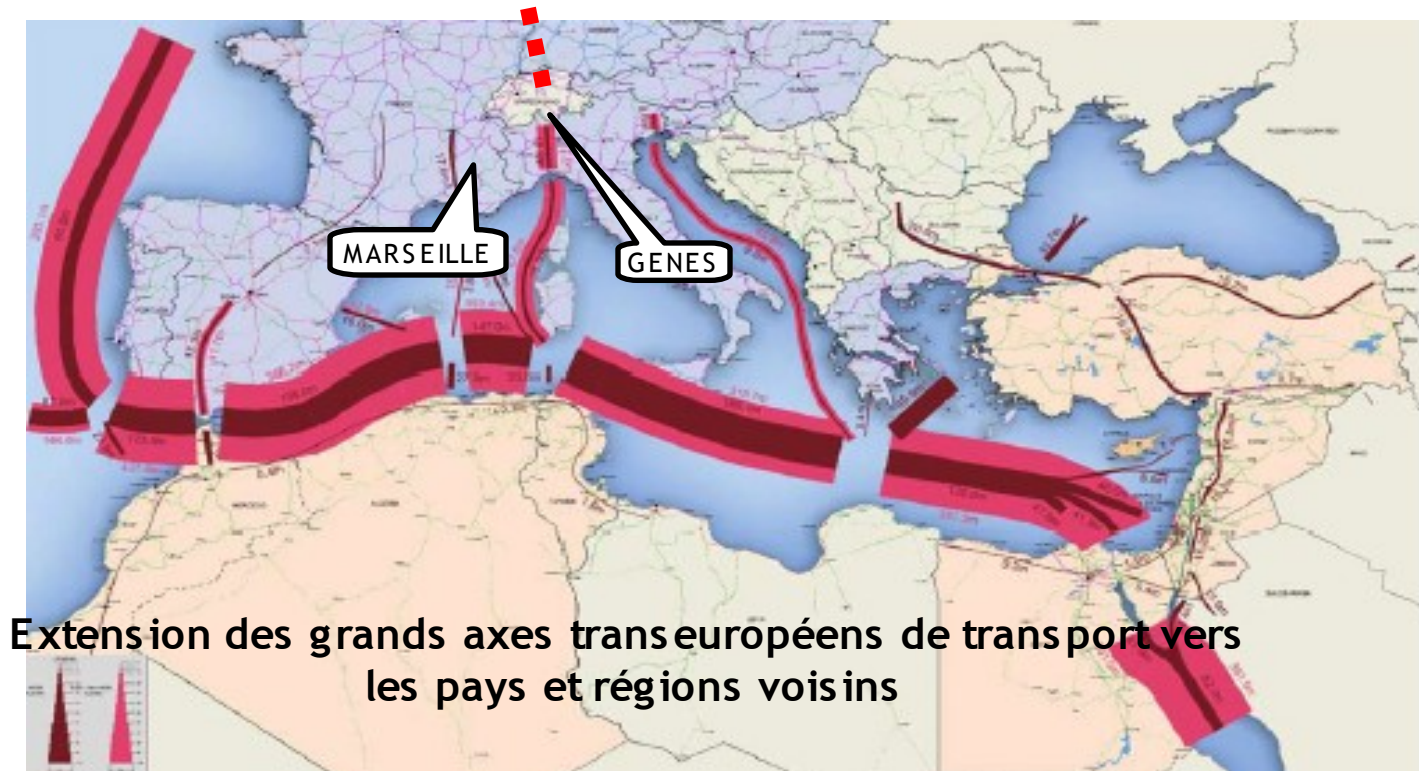
□ améliorer les infrastructures et les équipements du réseau fluvial :
port fluvial d'Arles

◆ ROUTIER :

□ A 56, contournement d'Arles, contournement de Port de Bouc

POLITIQUE DES TRANSPORTS DANS LA VALLÉE DU RHÔNE ET L'ARC LANGUEDOCIEN

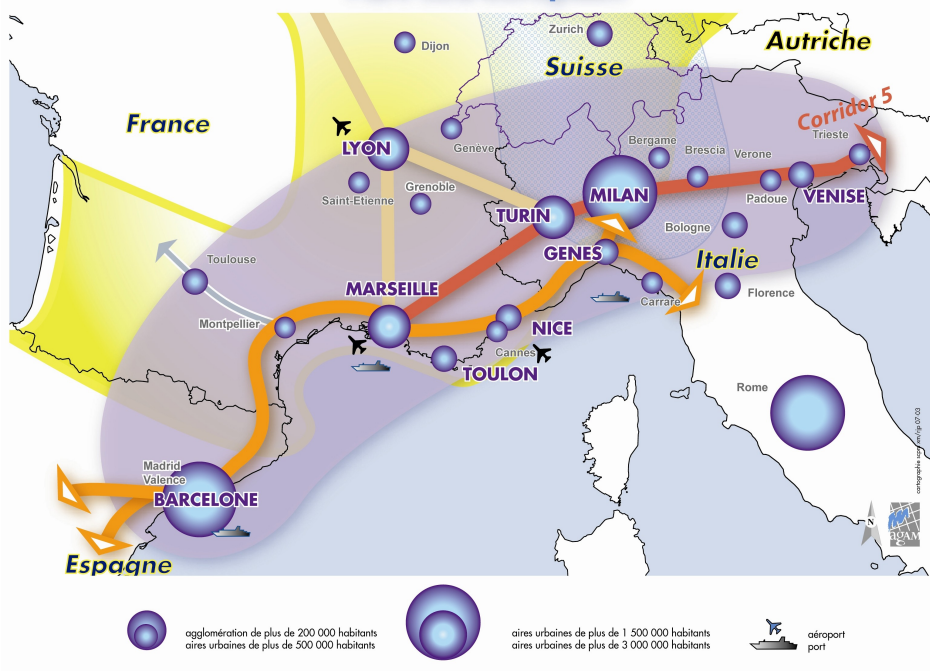
Rapport du groupe à haut niveau
présidé par LOYOLA DE PALACIO (novembre 2005)



Volumes de trafic dans la région méditerranéenne à l'horizon 2020

POLITIQUE DES TRANSPORTS DANS LA VALLÉE DU RHÔNE ET L'ARC LANGUEDOCIEN

Grands projets dans l'arc latin



◆ Vers l'Italie du nord...

- le LYON-TURIN
- la LGV PACA
- le tunnel du Montgenèvre
- l'A51

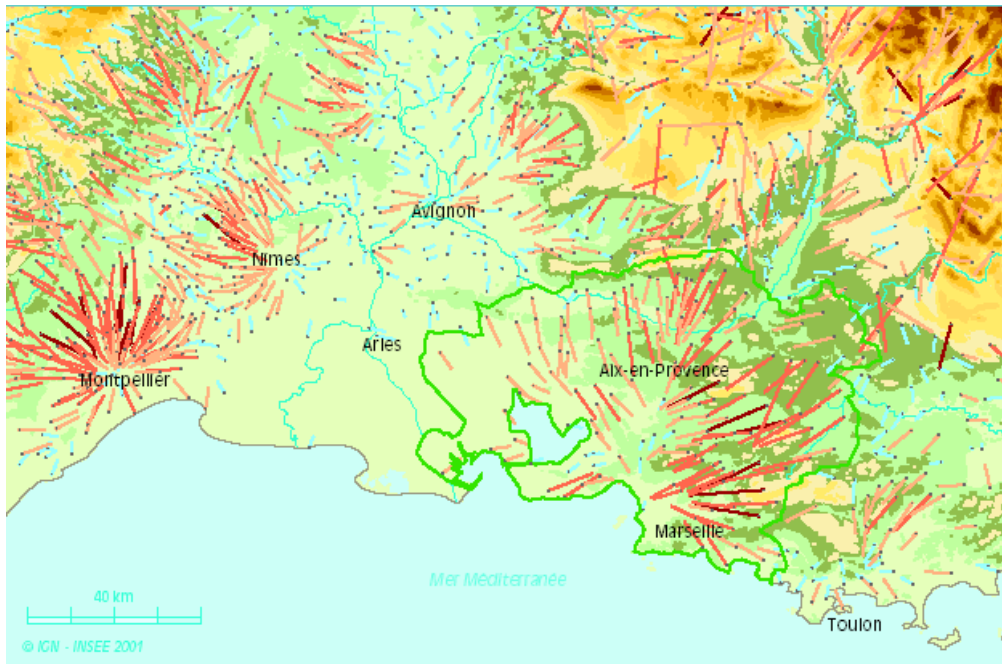
◆ Vers l'Espagne et le sud ouest..

- LGV vers Barcelone
- Projet LGV entre Bordeaux et Toulouse

POLITIQUE DES TRANSPORTS DANS LA VALLÉE DU RHÔNE ET L'ARC LANGUEDOCIEN

Les enjeux de structuration des territoires, de métropolisation et de déplacements

LE DELTA MÉDITERRANÉEN: DU MYTHE À LA RÉALITÉ ?



- ◆ Un ensemble d'aires urbaines contigues
- ◆ Un semis de villes importantes
- ◆ L'enjeu d'une expression commune à l'occasion du débat public
- ◆ Des espaces de vie avant d'être un carrefour logistique et d'échanges