

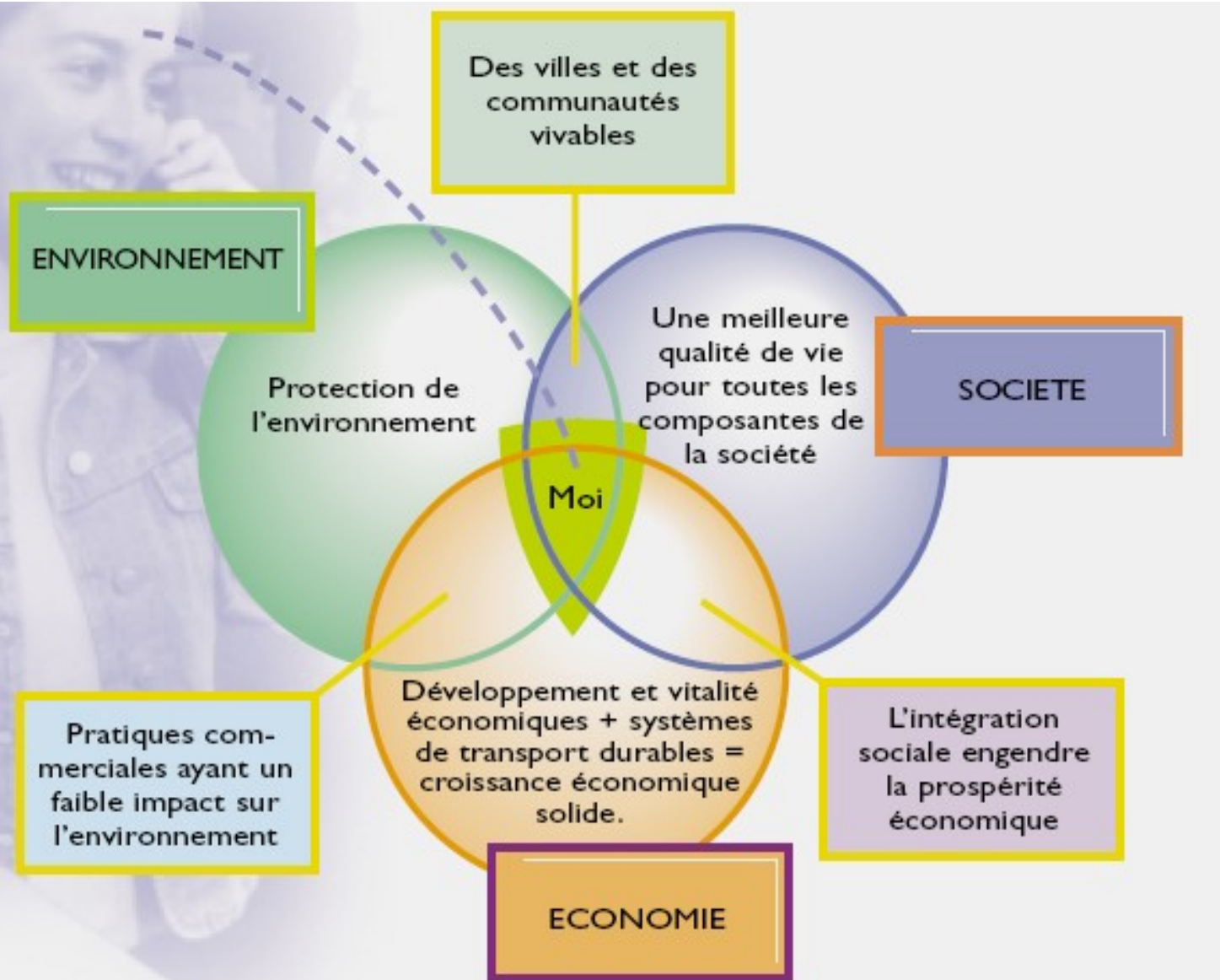
Intervention : JP ESTELA - CERHE
Réunion territoriale du 21 juin 2006 à Marseille

Débat Public sur la POLITIQUE des TRANSPORTS
pour une

DECISION PUBLIQUE EN UNIVERS INCERTAIN

VRAL

Quel débat, pour quel système ?



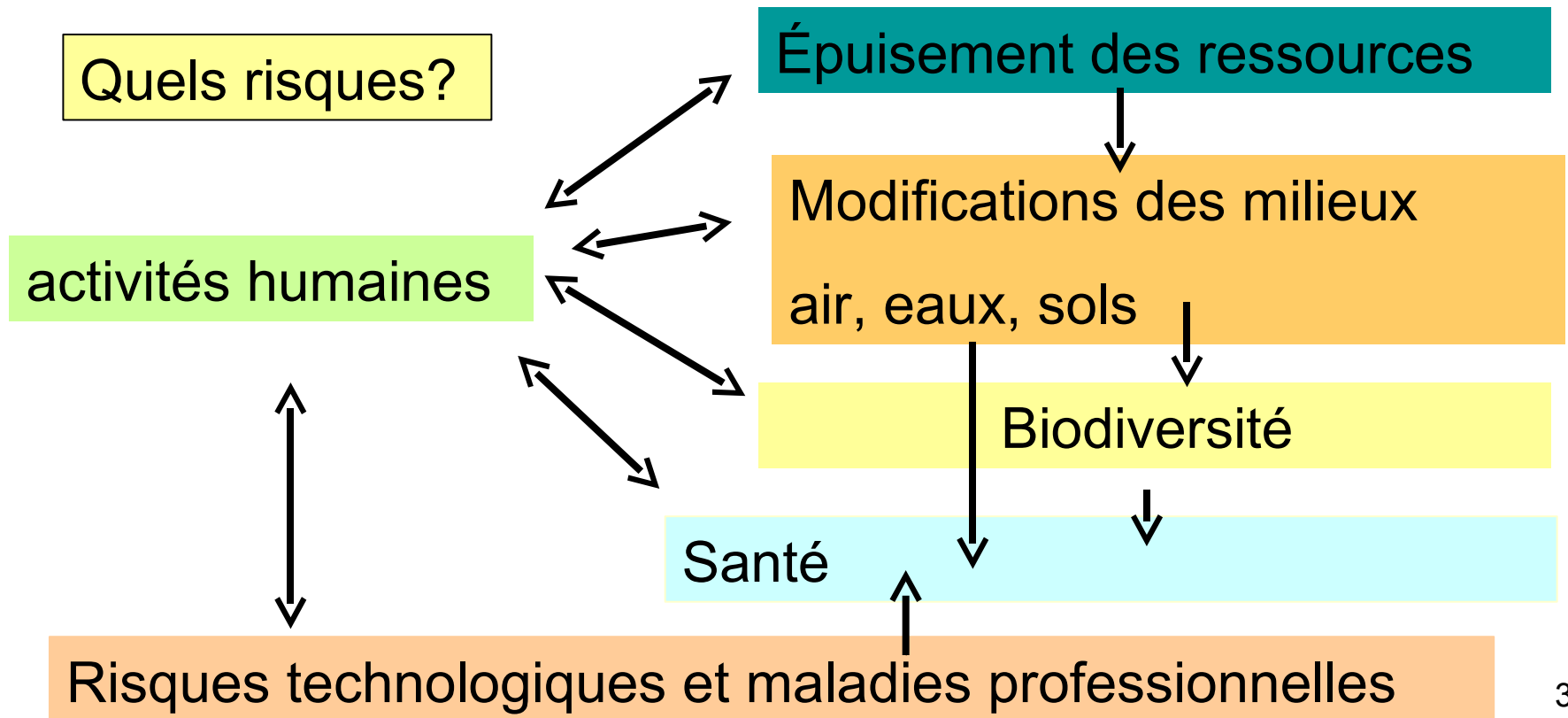
Un ticket pour l'avenir
*Les Trois Pôles
de la Mobilité Durable*

Source : **Ralph Hall**,
Introducing the Concept
of Sustainable Transport
to U.S. DOT through the
Reauthorization of TEA-
21

RAPPEL des contraintes

La situation actuelle : La pression de l'homme sur la planète est trop forte. Elle s'exerce par trois vecteurs :

- la consommation de ressources
 - la consommation d'énergie
 - la dissémination de substances toxiques



EFFETS du CHANGEMENT CLIMATIQUE prévus pour 2050 - 2100



Evolution des émissions de gaz à effet de serre du transport en France, par modes , de 1990 à 2003

Créé le 4 février 2005

Evolution des émissions de GES du transport en France , par modes, de 1990 à 2003

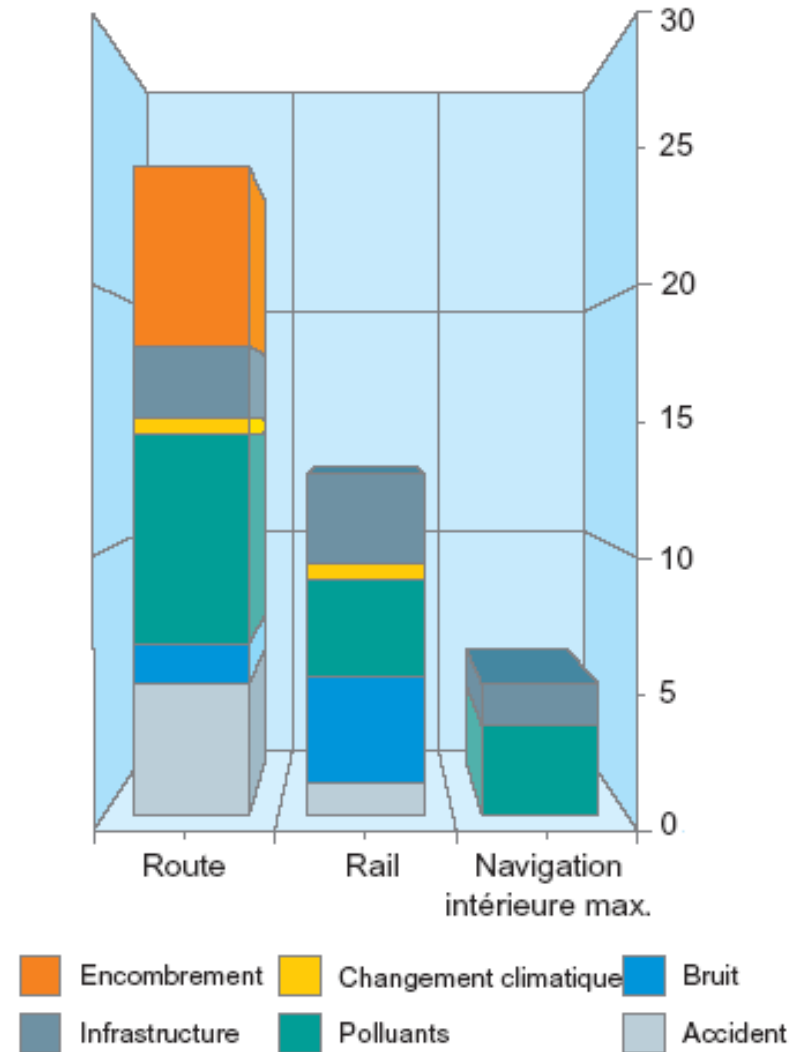
MteCO2	1990	2000	2001	2002	2003	2003/90
Air (*)	4,6	6,2	5,7	5,6	5,2	+13%
Route	113,8	132,7	136,5	137,3	137,0	+20%
Fer	1,1	0,8	0,7	0,8	0,7	-36%
Mer (*)	1,9	1,8	2,1	2,4	2,6	+37%
Autres	0,2	0,5	0,5	0,6	0,7	-
Gaz.fluo.(clim)	0,0	1,6	2,0	2,4	2,9	+80% en 3ans
Total	121,5	143,7	147,6	149,0	149,1	+23%

(*) trafic domestique uniquement Source CITEPA décembre 2004

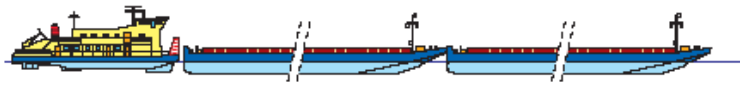
Aujourd'hui un constat partagé :

- Le transport un vecteur important de l'activité économique mondialisée grâce au pétrole, bon marché.
- Dans un contexte régional avec une forte croissance démographiques sur le littoral ou les grandes métropoles les transports sont un leviers important de l'aménagement du territoire, en particulier sur le quart sud-est de la France
- le développement des transports intra et interurbain doit maitrisé par une régulation qui visent à obtenir un transport soutenable.
- Nécessité de sortir de l'ère du pétrole
- Toutes les études et les technologies disponibles démontrent la possibilité d'une transition énergétique en douceur, si le corps économiques et social s'en donne les moyens.

Coûts externes des modes de transport en €/1 000 t-km
(source Commission européenne)



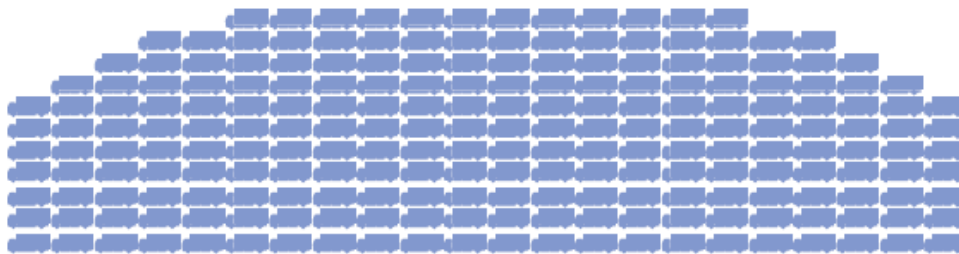
EVOLUTION COMPAREE DES 3 MODES TERRESTRES en France de 1997 à 2004 (indice 100 en 1997)



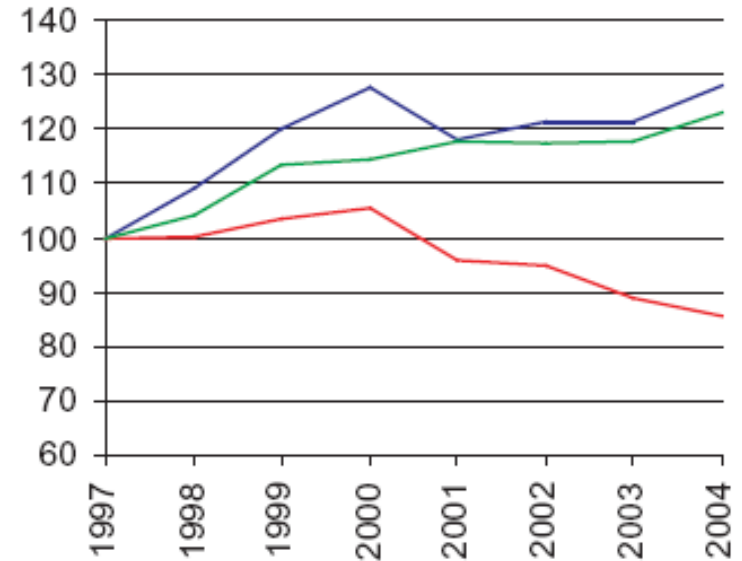
1 convoi fluvial



= 4 trains complets



= 220 camions



— voies navigables
— fer
— route

Evolution du trafic fluvial

en 2004

2003 à 04

Rhône-Alpes	621 656 152	+ 5,6 %
Languedoc-Roussillon	158 378 403	+ 21,1 %
Provence-Alpes-Côte-d'Azur	935 540 707	+ 18,4 %

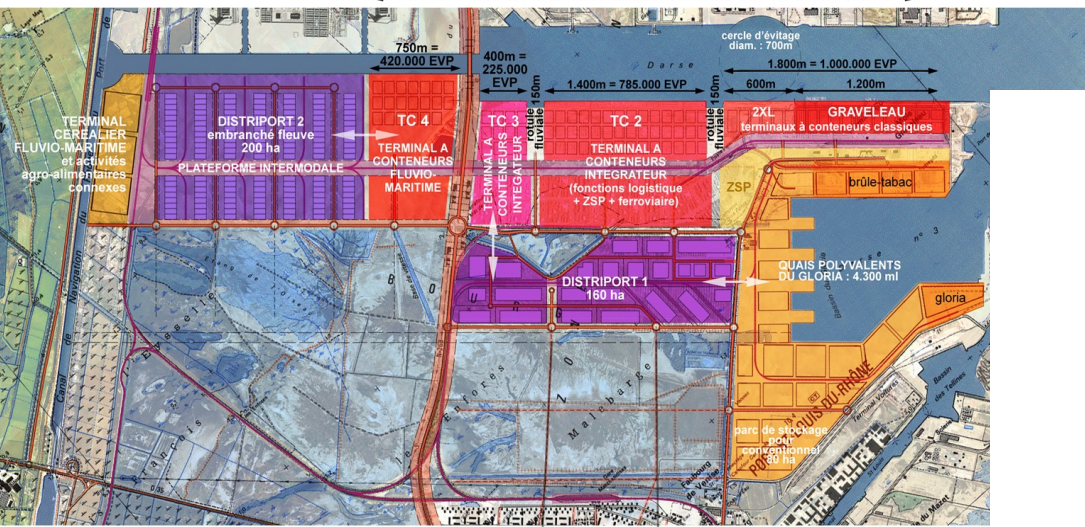
EVOLUTION COMPAREE DES 3 MODES TERRESTRES

	ROUTE	FER	EAU
Coût d'utilisation en tonnes – kilomètres en cents d'euros	2,6	0,6	0,2
Quantité transportée avec 1 kg de carburant sur 1 km. En tonnes (ADEME)	50	100	130 Freycinet 200 Convoi poussé
Moyenne des coûts externes du transport en euros/1000 tkm	24,12	12,35	Maxi 5
Volume transporté MILLION DE TK	193 734	40 697	7 857
VARIATION en % 2005/2004	- 1,7 %	- 12,2 %	+ 7,4 %

Source Commission européenne
Présentation de VNF le 16 juin 2006 à Lyon.

Le CONTEXTE REGIONAL, le Rhône une vallée, de la logistique

Hinterland des ports sur la méditerranée

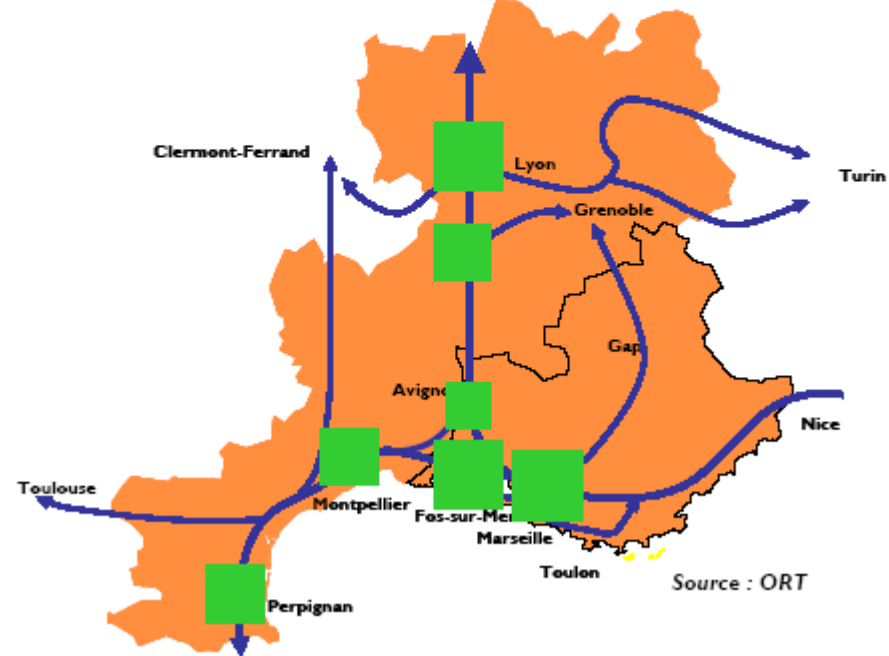


Des ports en particulier la ZIP de Marseille / FOS

5 millions d'EVP en jeu dans 20 ans.

1 million d'EVP c'est 3000 emplois dans la logistique

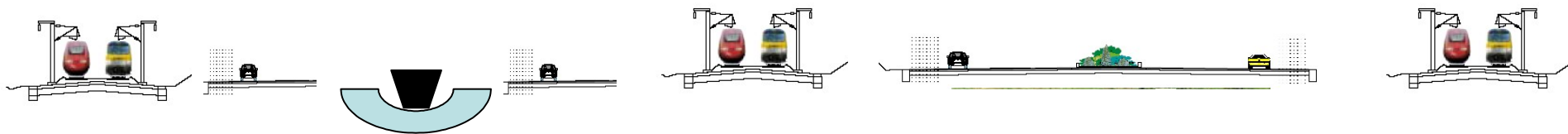
■ **Grands couloirs de circulation et pôles logistiques du Sud Est de la France**



RAPPEL le « GRAND DELTA »,

notre premier cercle de réflexion et d'actions,

- 550 KM de voie navigable à grand gabarit
- 6 voies de chemin de fer Nord/sud dont :
4 à usage mixte, 2 TGV
- 2 voies de chemin de fer Est/Ouest
- Un réseau autoroutier, sud – nord et est – ouest
- Un réseau routier de route nationale et départementale
- Un réseau d'oléoducs pour le gaz, pétrole et produit chimique
- Des plateformes aéronautiques à vocation internationales : Lyon, Marseille, Nice
- Des aéroports à Perpignan, Béziers, Montpellier, Nîmes, Avignon, Hyères, Valence,
- De l'eau, de l'énergie, des entreprises et des hommes
- **QUELLE GOUVERNANCE pour optimiser et réguler les infrastructures ? Le point faible de la situation actuelle !**
- **Quels financements, le mystère de la chambre jaune !**



Vallée du Rhône

Pour une réflexion lucide ! un souhait !

POUR UN RESEAU
FERROVIAIRE, FLUVIAL et ROUTIER
PERFORMANT à PARTIR DE 2009 et achevé en 2020.
Il y a URGENCE et NECESSITE à réaliser
la solidarité des territoires.

Avoir les structures politiques et économiques à la hauteur des enjeux, ce n'est pas le cas aujourd'hui !