

# **Débat public**

Lyon, le 13 avril 2006

## **Problématique des transports dans la vallée du Rhône et sur l'arc languedocien**

**La contribution des transports au développement**

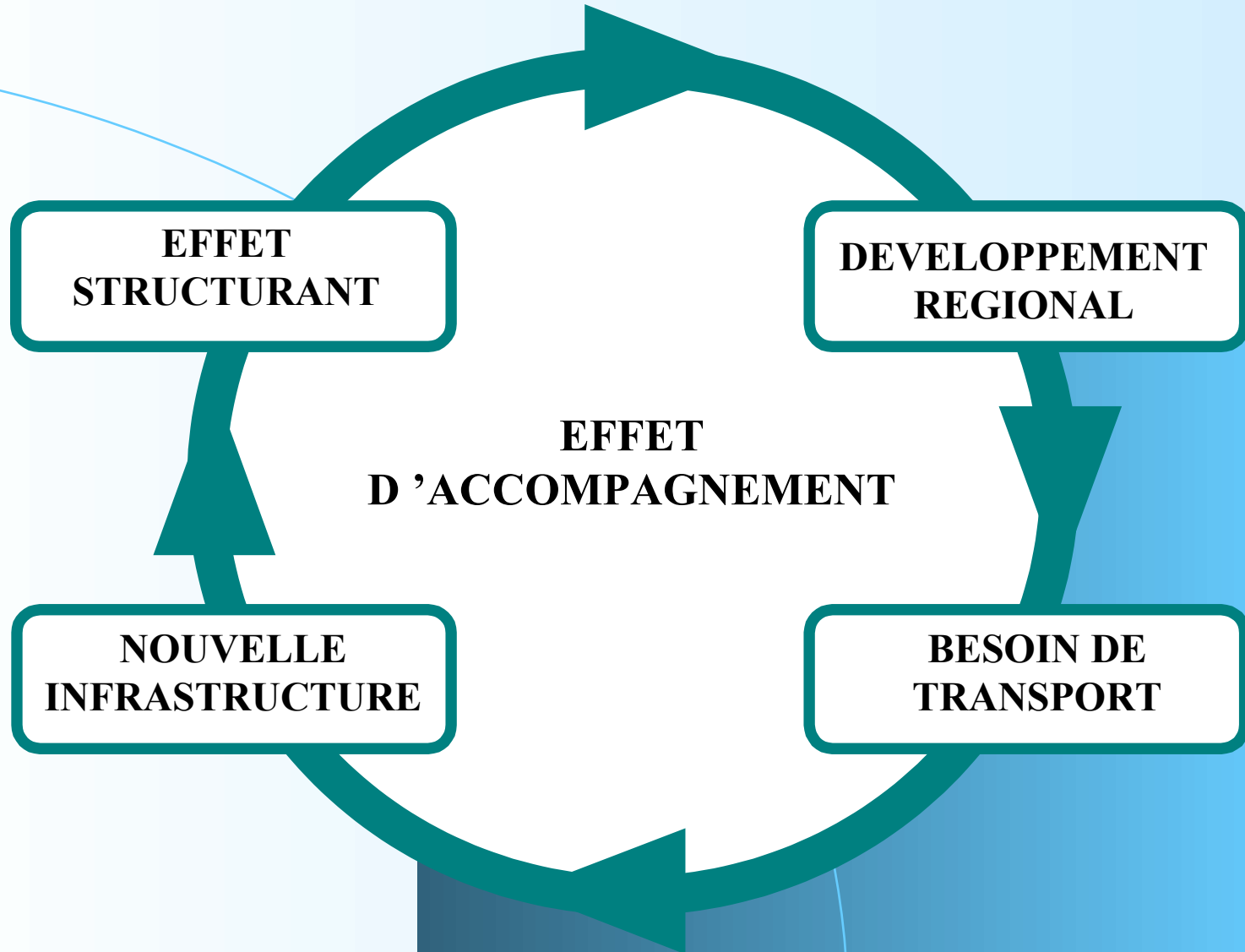
Alain BONNAFOUS

**LET**

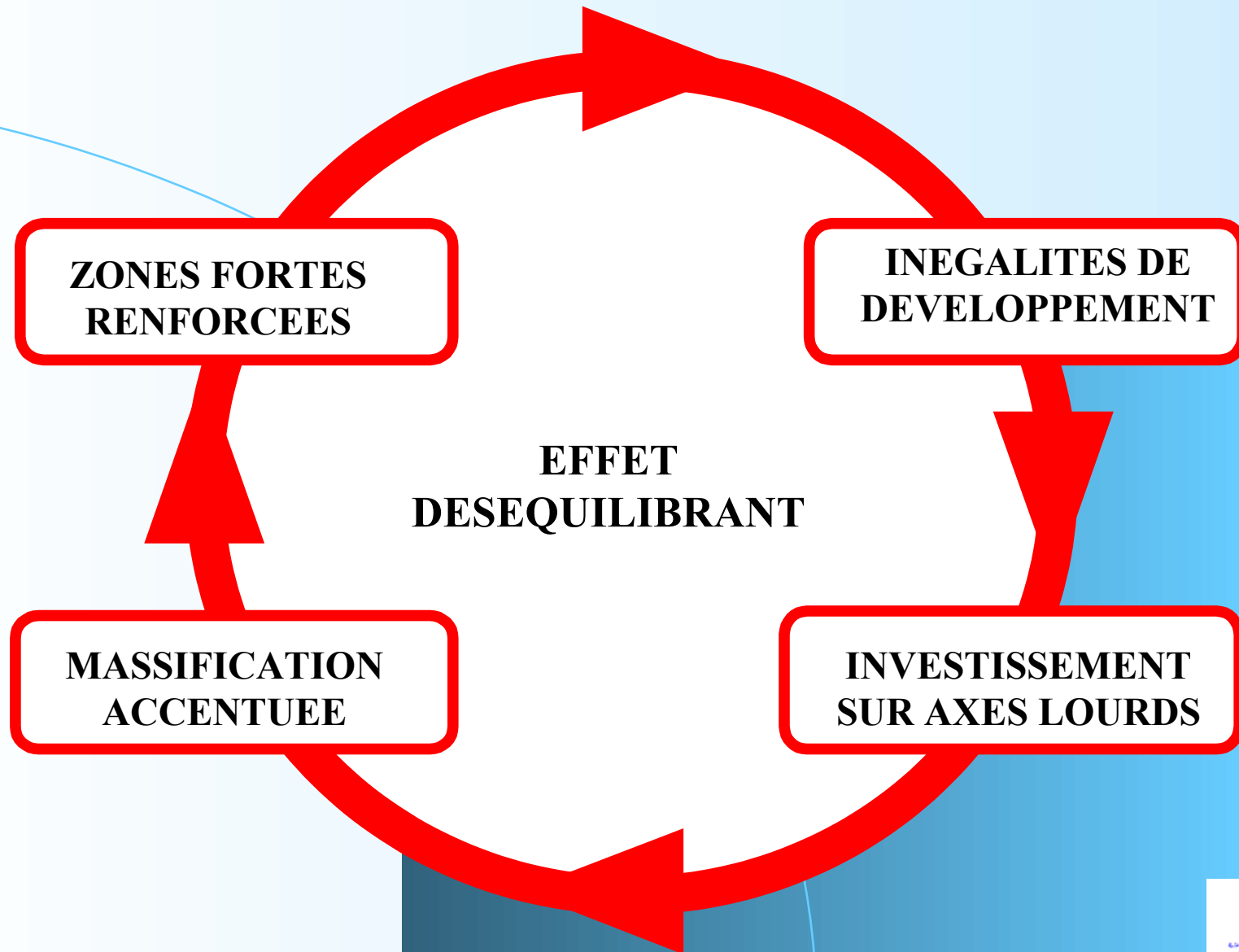
Laboratoire d'Economie des Transports, Lyon



# Le cercle vertueux



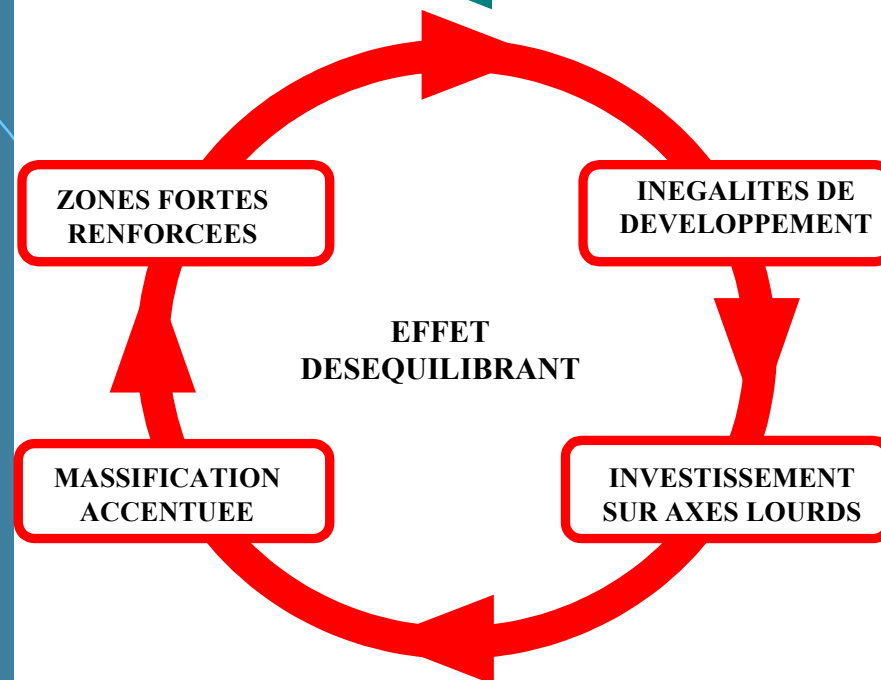
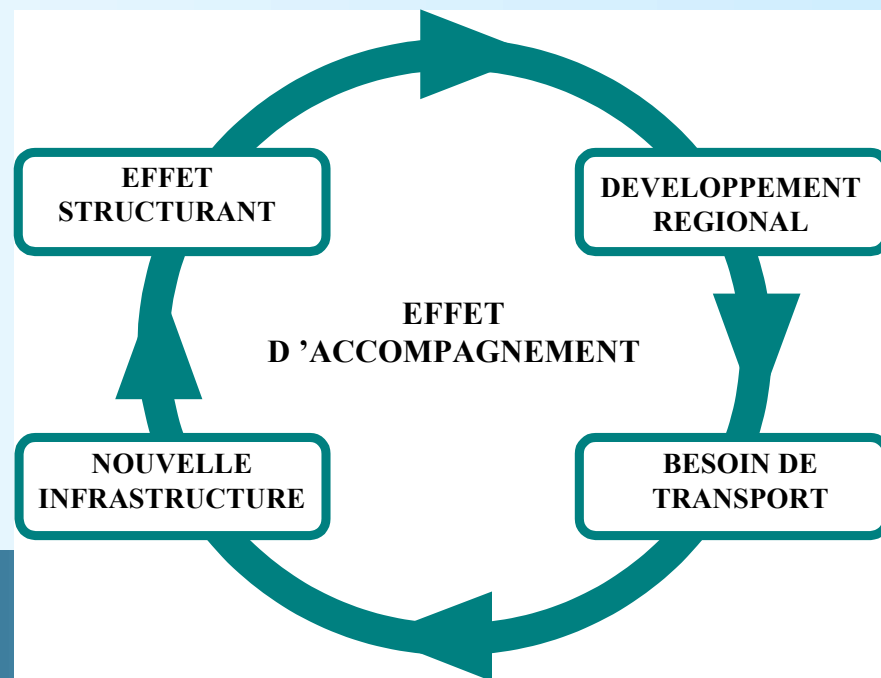
# Le cercle vicieux



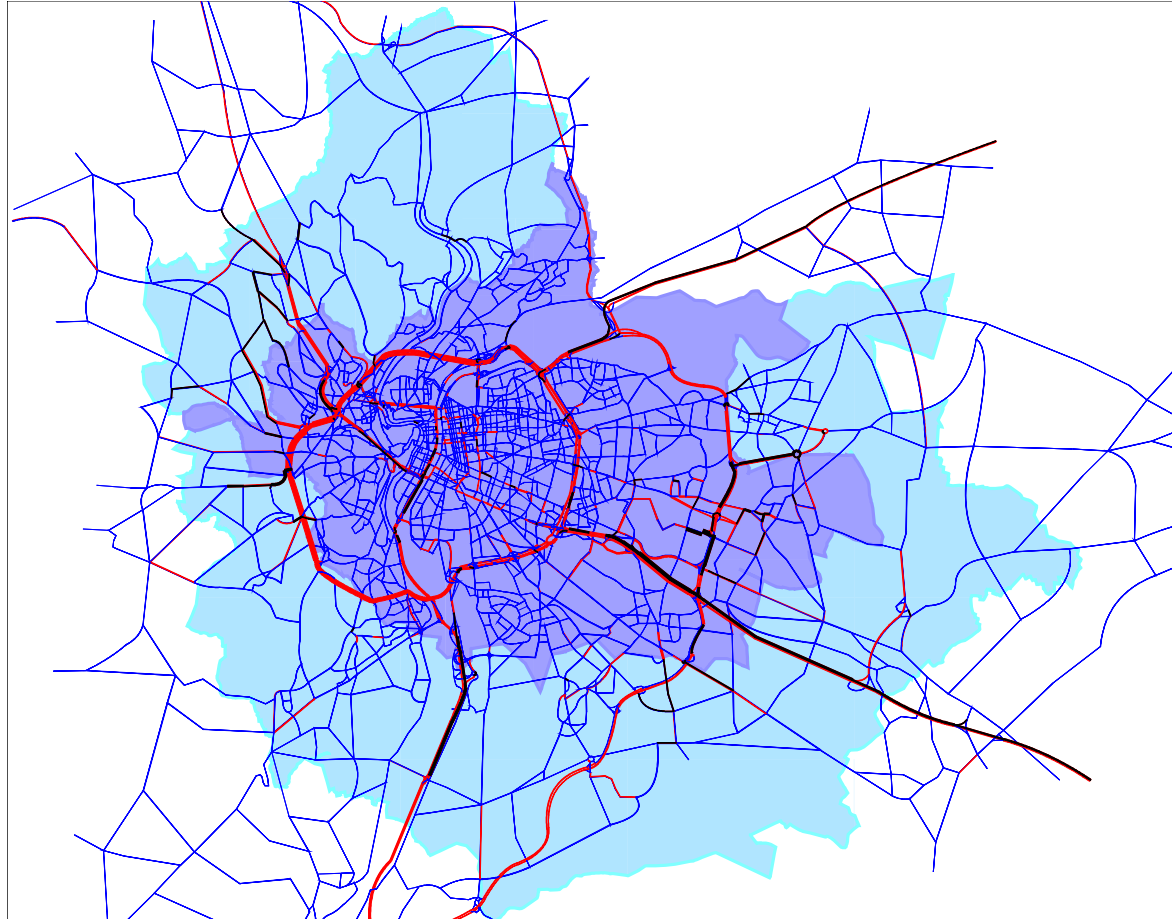
# DEUX QUESTIONS

Comment repérer et favoriser les effets d'accompagnement ?

Comment repérer et prévenir ou maîtriser les effets déséquilibrants ?

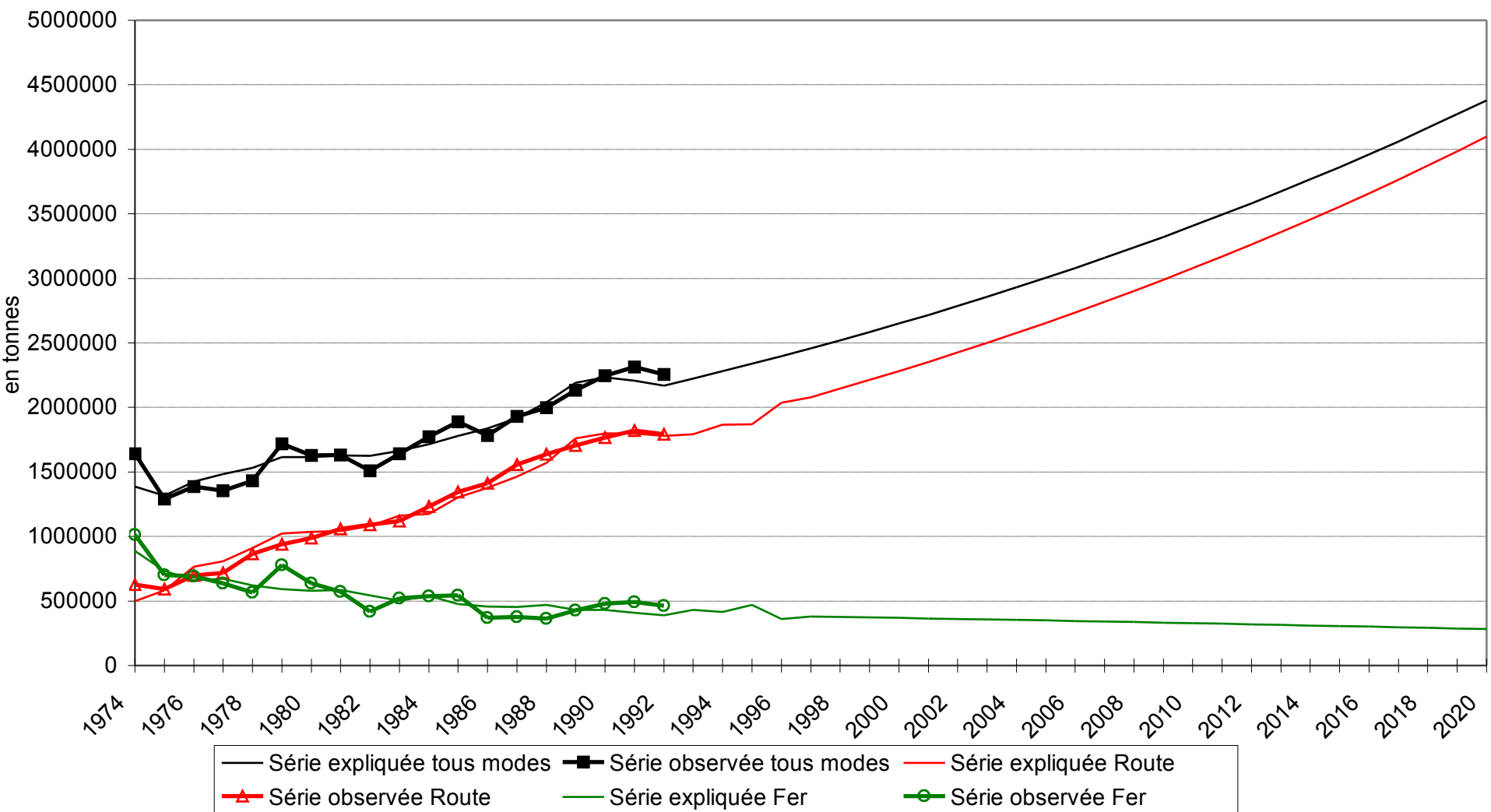


# Rapport TRAFIC/CAPACITE en 2015 (heure de pointe)

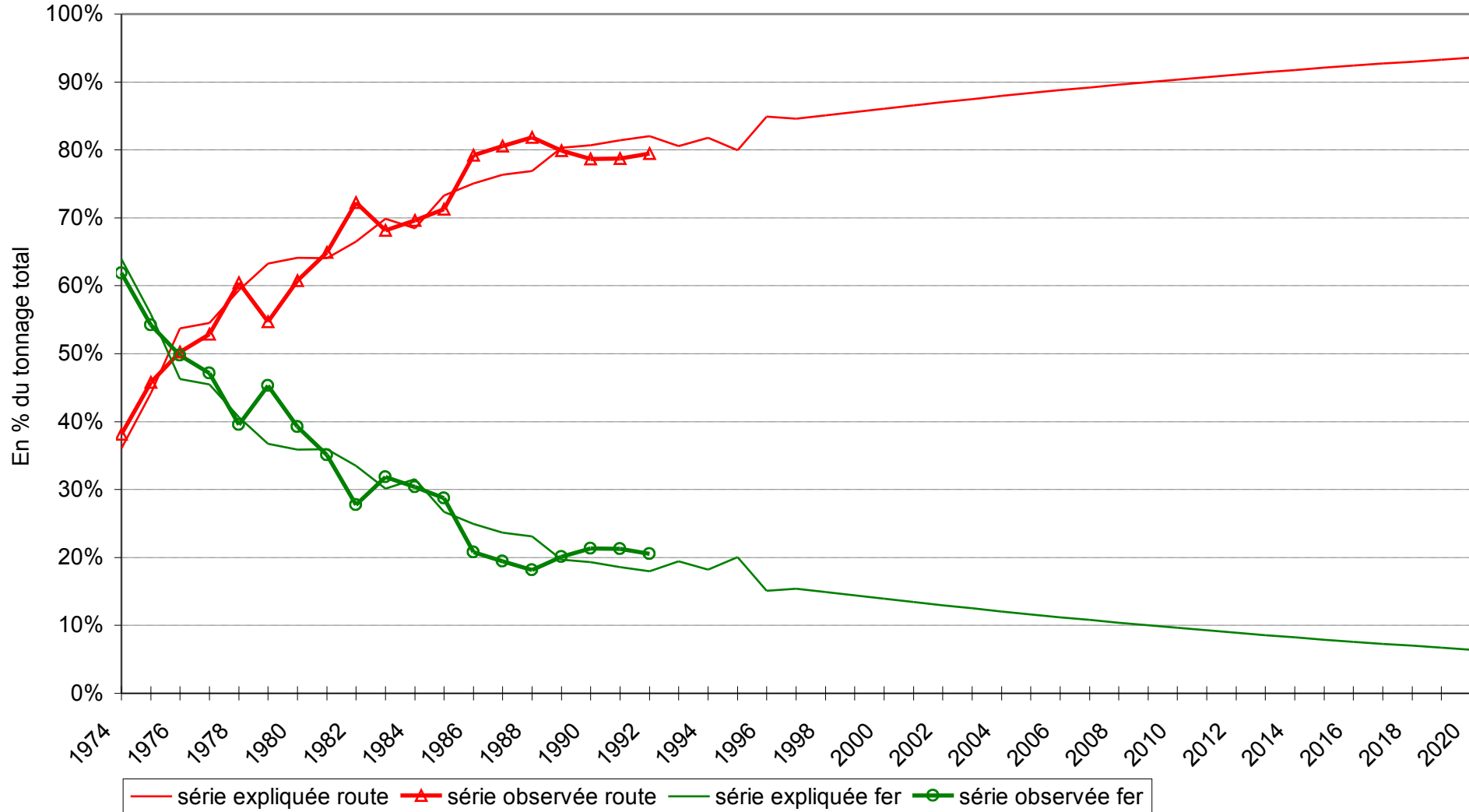


**En rouge 100 à 120 % En noir plus de 120 %**

## Evolution à long terme des tonnages transportés par modes de transport Sens Nord et Sud confondus



## Evolutions à long terme des parts de marché Echanges tous sens confondus



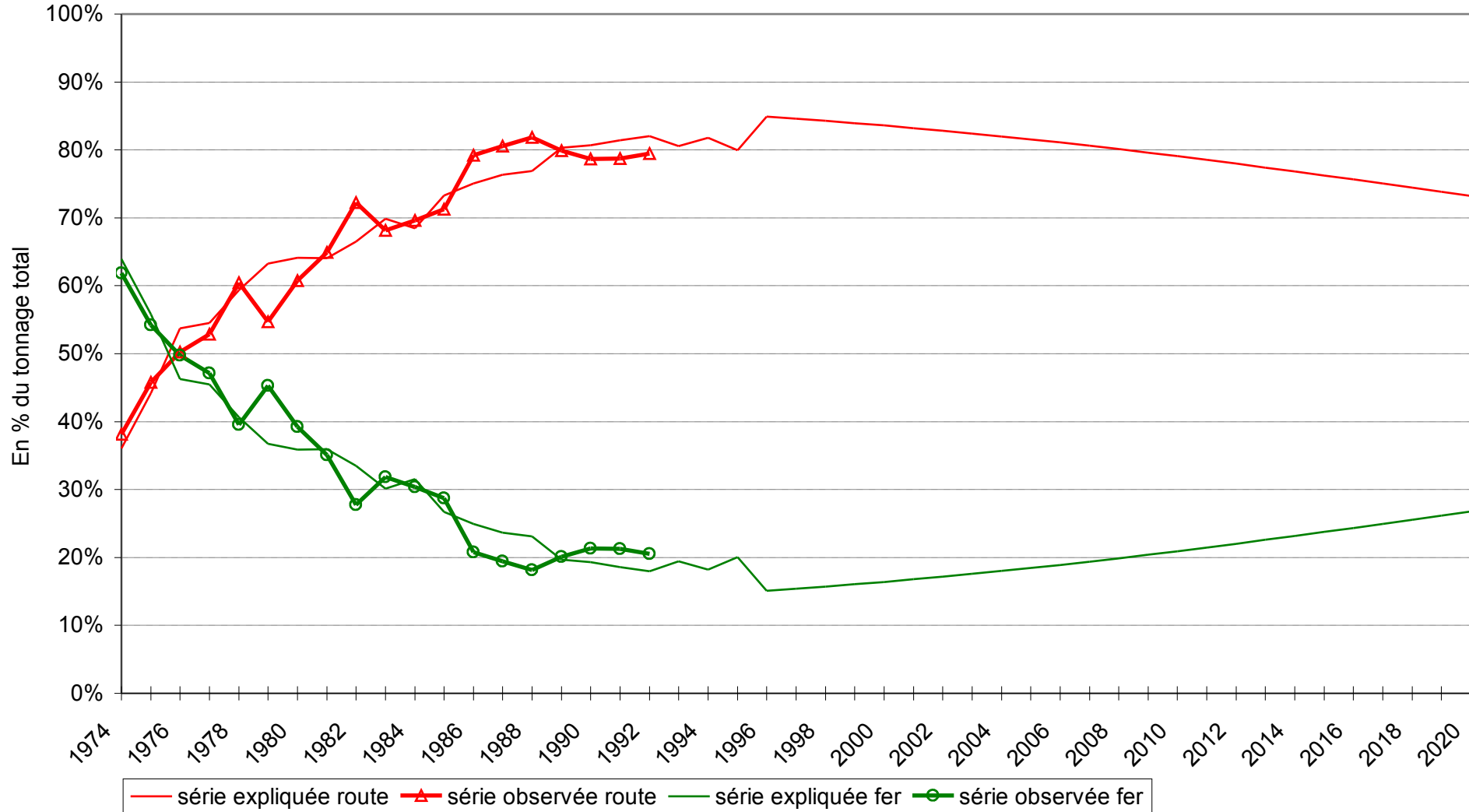
# EVOLUTIONS SIMULEES DU MARCHE DU FRET

## VARIABLES D'ENTREE

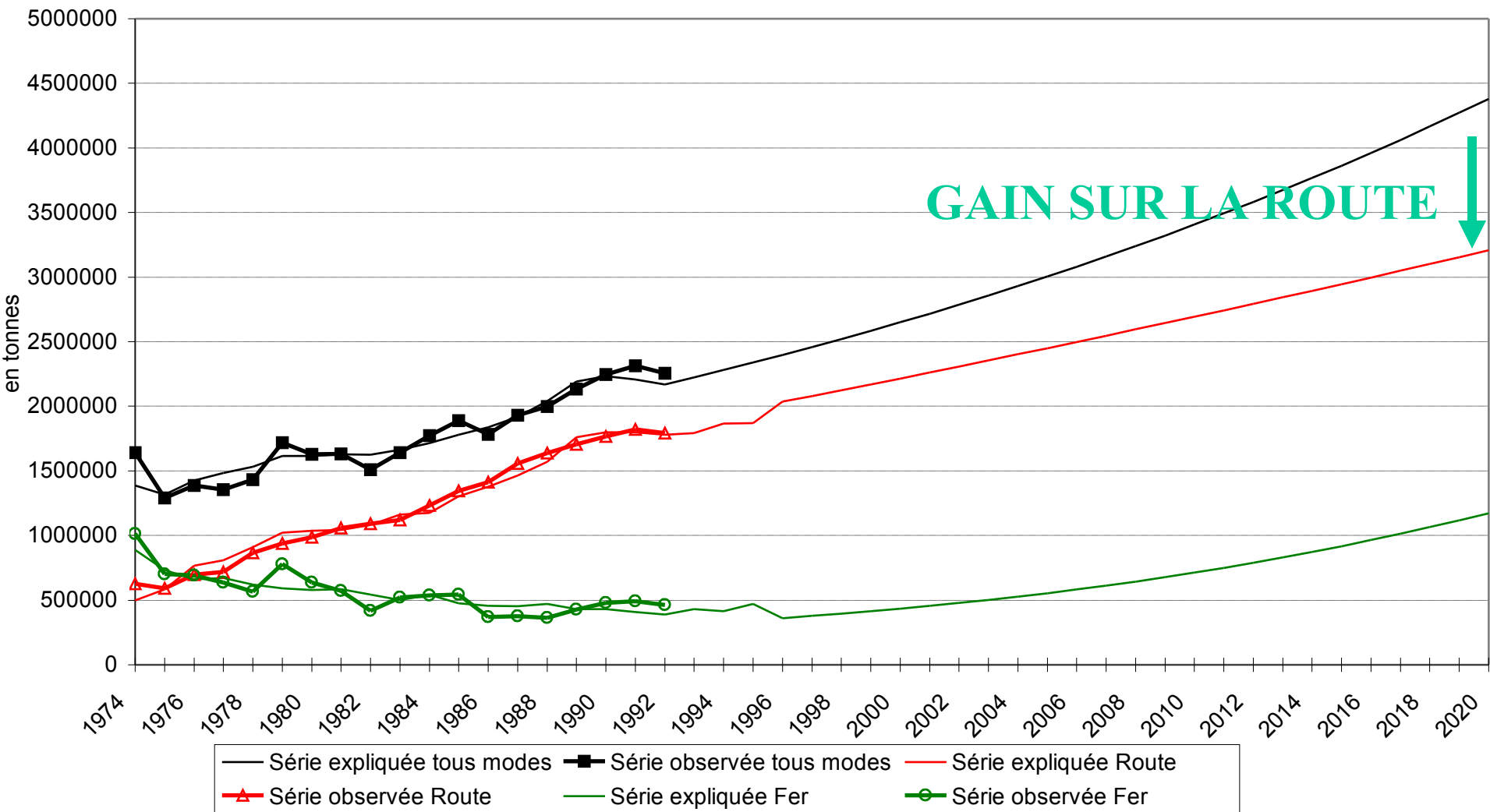
COMMANDES	EXPLICATIONS	NUMERISATION
Horizon scénarial	Horizon des simulations	2020
Production industrielle	TCMA	2,0%
Prix de la route international ( <i>francs constants</i> )	TCMA	1,0%
Prix du fer ( <i>francs constants</i> )	TCMA	-0,5%
Longueur réseau autoroutier concédé	TCMA	1,0%



## Evolutions à long terme des parts de marché Echanges tous sens confondus



## Evolution à long terme des tonnages transportés par modes de transport Sens Nord et Sud confondus



**MERCI**

