

ifop *pour*

**cndp**  
Commission particulière  
du débat public  
politique des transports  
vallée du Rhône  
arc languedocien

# **Les habitants de la Vallée du Rhône et de l'Arc languedocien et la circulation : perceptions et attentes**

**Le 11 avril 2006**

# Note méthodologique

---

Etude réalisée pour : **La Commission Particulière du Débat Public**

Echantillon : Échantillon de **1818** personnes, représentatif de la population des régions Rhône-Alpes, Languedoc-Roussillon et Provence-Alpes-Côte-d'Azur âgée de 18 ans et plus. Ont été exclus de l'échantillon les départements suivants : Hautes-Alpes, Alpes-Maritimes, Var, Ain, Savoie, Haute-Savoie (ces départements n'appartenant pas aux axes de circulation principalement concernés par le débat public organisé par la CNDP).

La représentativité de l'échantillon a été assurée par la méthode des quotas (sexe, âge, profession du chef de famille) après stratification par département et catégorie d'agglomération.

Mode de recueil :

Les interviews ont eu lieu par téléphone au domicile des personnes interrogées.

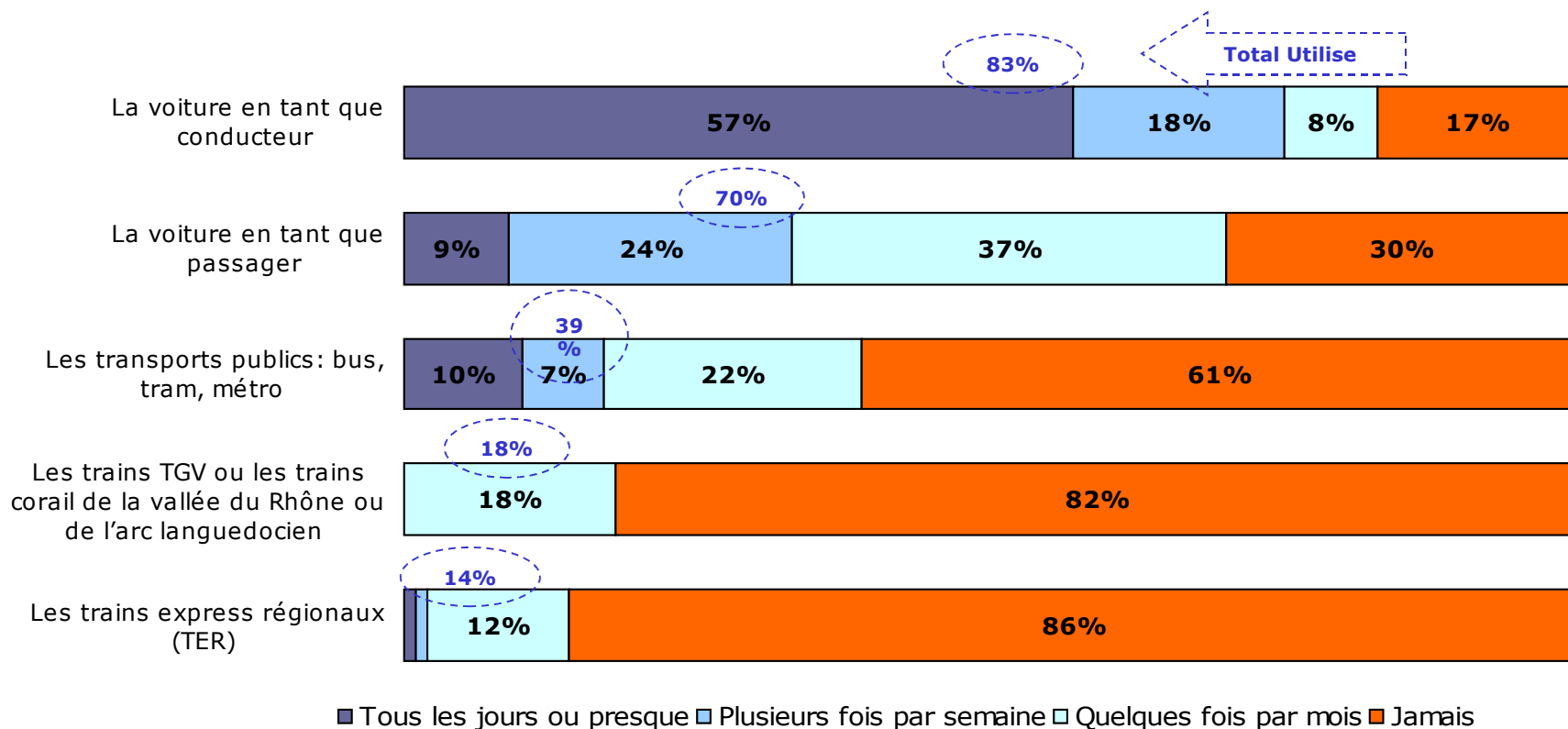
Dates de terrain :

Du 8 au 11 février 2006

# 1 - Identification des modes de transport utilisés, des types de déplacement et des raisons de déplacement

## • La voiture : le mode de transport le plus fréquemment utilisé

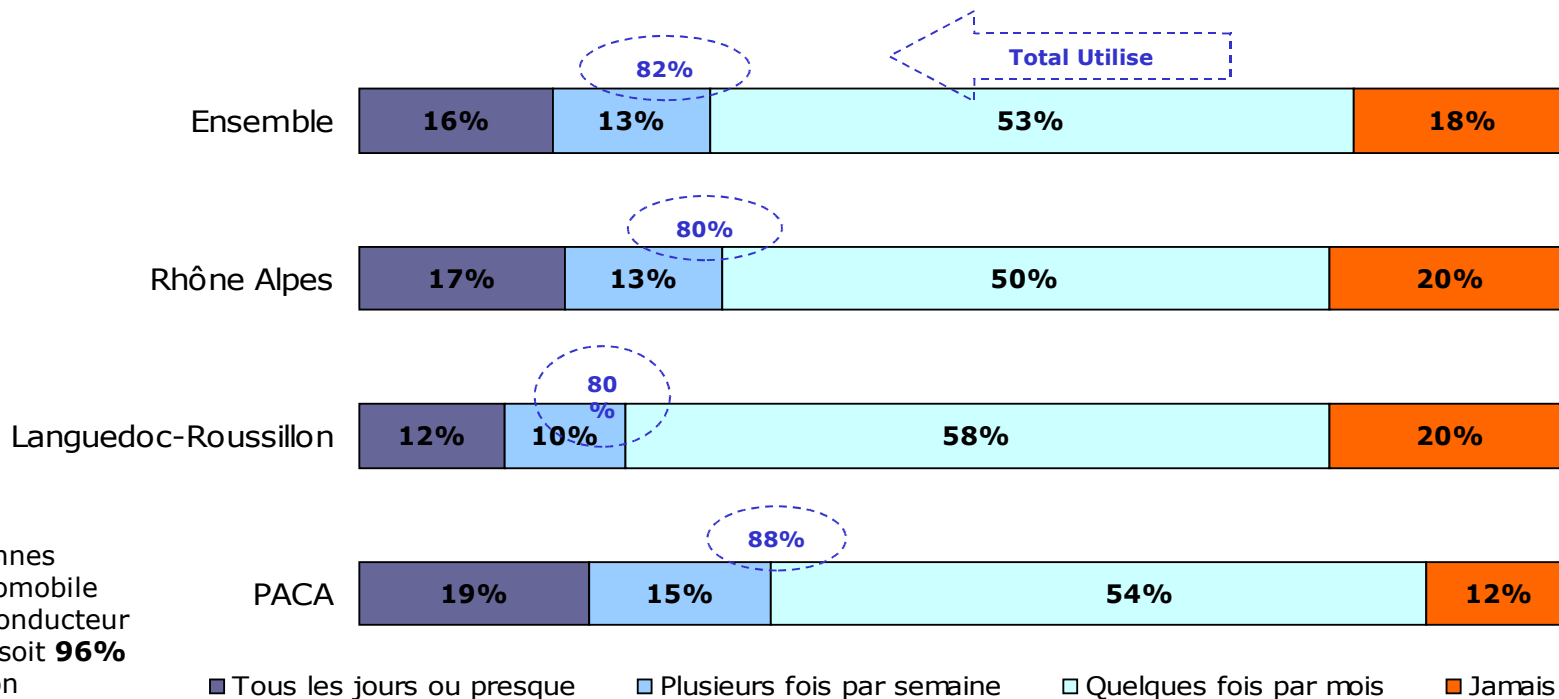
*Question : Pour chacun des modes de transport suivants, l'utilisez-vous tous les jours ou presque, plusieurs fois par semaine, quelques fois par mois ou jamais ?*



# 1 - Identification des modes de transport utilisés, des types de déplacement et des raisons de déplacement (Suite)

- **Conducteurs ou passagers, 82% des automobilistes fréquentent les grands axes routiers (autoroutes et nationales) de façon épisodique.**

*Question : Pour vos déplacements en voiture, utilisez-vous les grands axes routiers de votre région, c'est-à-dire les autoroutes et routes nationales de la vallée du Rhône ou de l'arc languedocien, tous les jours ou presque, plusieurs fois par semaine, quelques fois par mois ou jamais ?*

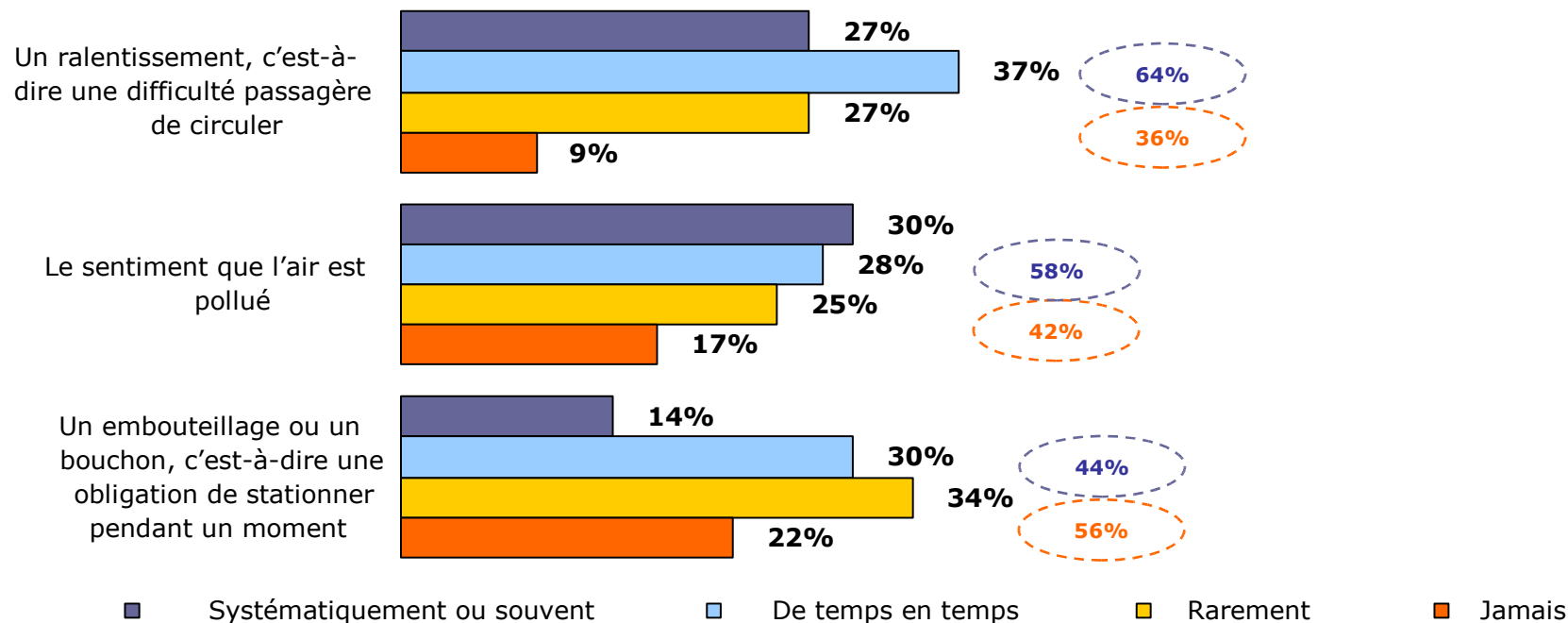


**Base** : personnes utilisant l'automobile en tant que conducteur ou passager, soit **96%** de l'échantillon

## 2 - Perceptions relatives aux phénomènes de congestion routière et de pollution

### • Une large majorité, déclarent rencontrer systématiquement, souvent ou de temps en temps des ralentissements sur de courtes distances

*Question : Lorsque vous vous déplacez en voiture sur de courtes distances, sans utiliser les grands axes routiers, vous arrive-t-il d'être confronté aux situations suivantes... ?*

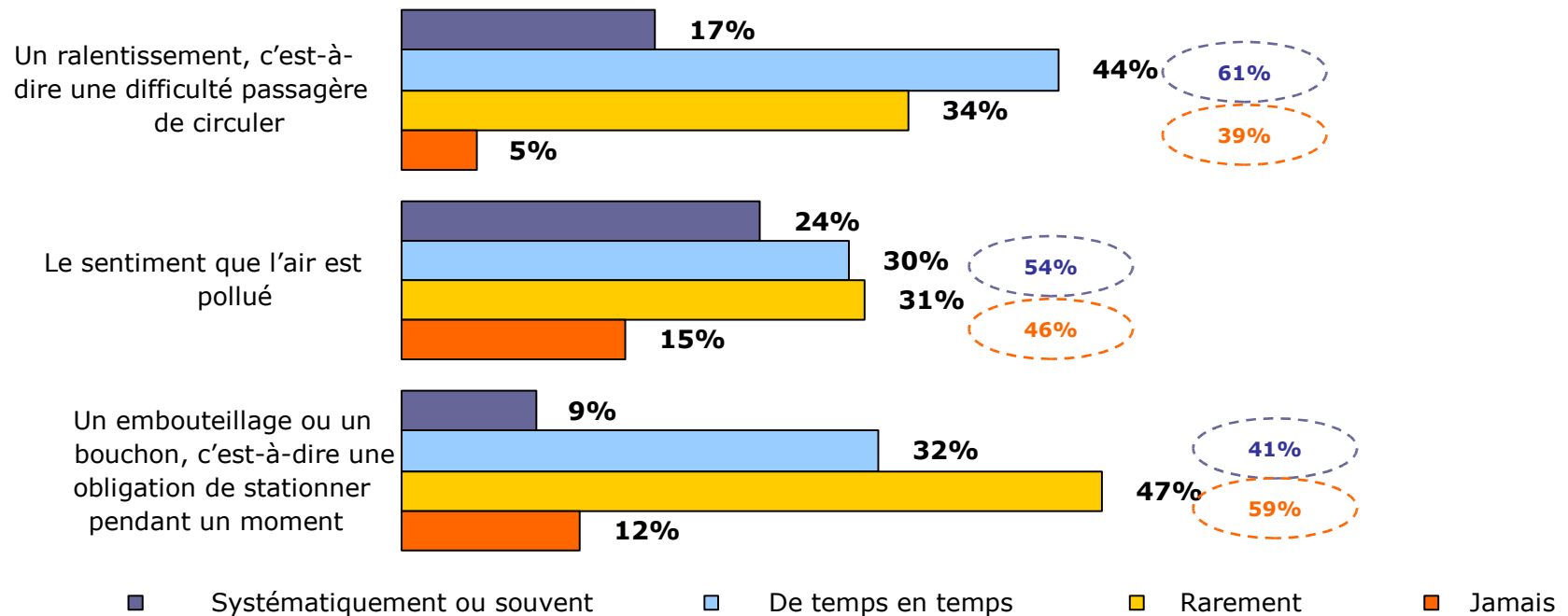


**Base :** personnes utilisant la voiture en tant que conducteur ou passager, soit **96%** de l'échantillon

## 2 -Perceptions relatives aux phénomènes de congestion routière et de pollution (Suite)

- **Sur les grands axes routiers les phénomènes de congestion ou de pollution apparaissent massifs, quoique légèrement moins ressentis que sur les axes secondaires.**

*Question : Et lorsque vous vous déplacez en voiture sur un grand axe routier, vous arrive-t-il d'être confronté aux situations suivantes... ?*

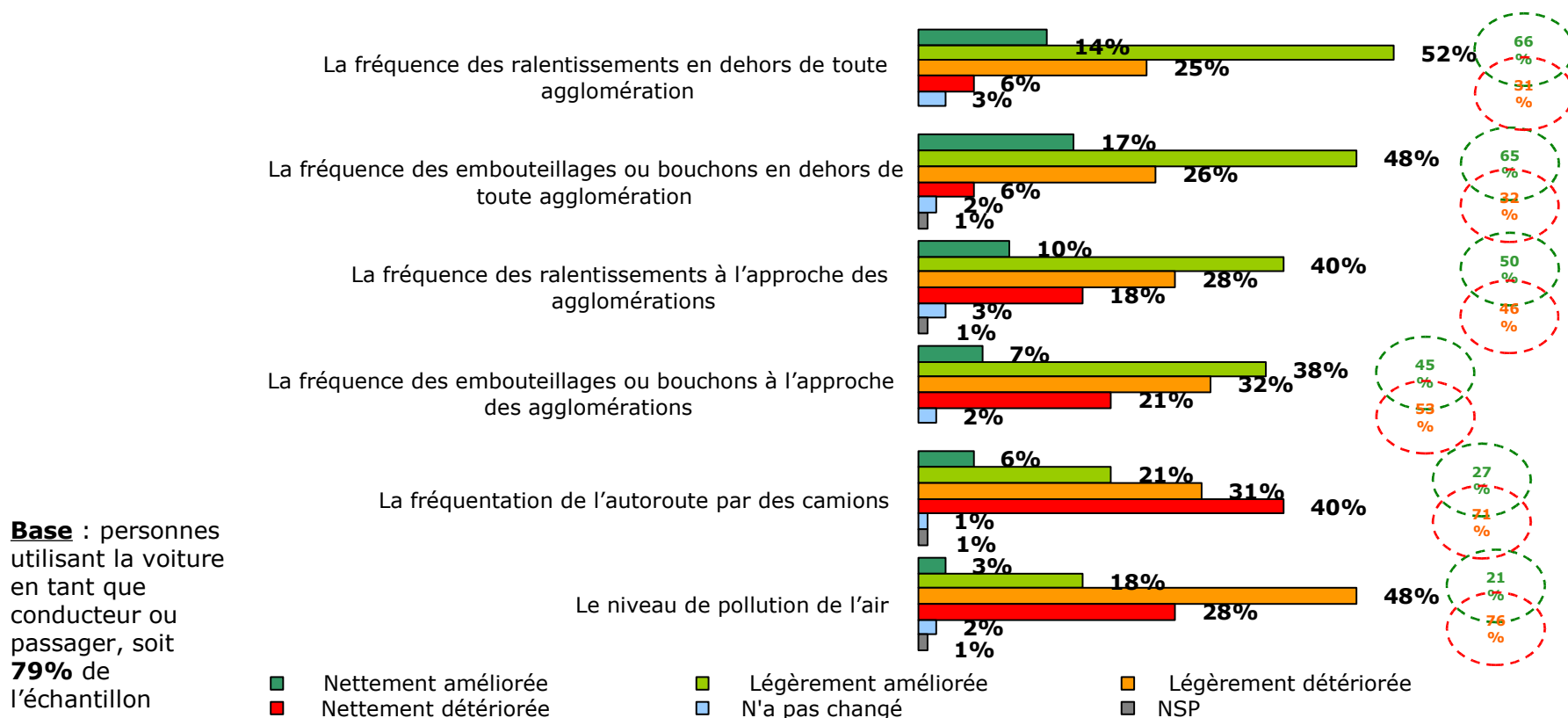


**Base** : personnes utilisant la voiture sur les grands axes routiers, soit **79%** de l'échantillon

## 2 -Perceptions relatives aux phénomènes de congestion routière et de pollution (Suite)

- La situation s'est améliorée quant à la congestion des grands axes à l'extérieur des agglomérations.
- La fréquentation des autoroutes par les camions reste un point critiqué par les automobilistes.

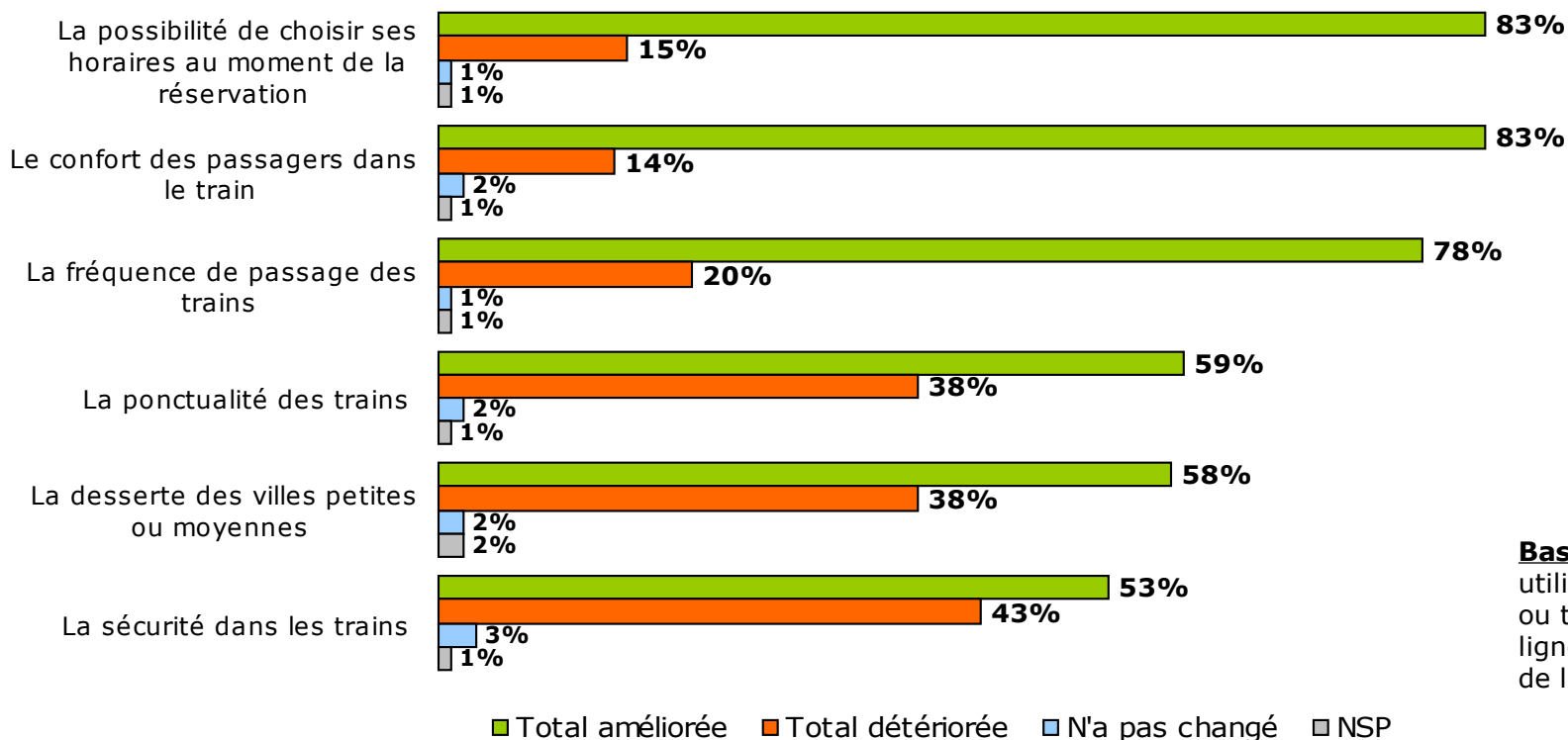
*Question : Selon vous, sur les grands axes routiers de la vallée du Rhône et de l'arc languedocien, au cours des cinq dernières années, la situation s'est-elle nettement améliorée, légèrement améliorée, légèrement détériorée ou nettement détériorée s'agissant de ... ?*



### 3 - Les évolutions perçues en matière de circulation sur les axes ferroviaires

#### • Les utilisateurs du TER ou du train grande ligne considèrent que la situation s'est améliorée

*Question : Selon vous, sur les axes ferroviaires de la vallée du Rhône et de l'arc languedocien, au cours des cinq dernières années, la situation s'est-elle nettement améliorée, légèrement améliorée, légèrement détériorée ou nettement détériorée s'agissant de ... ?*



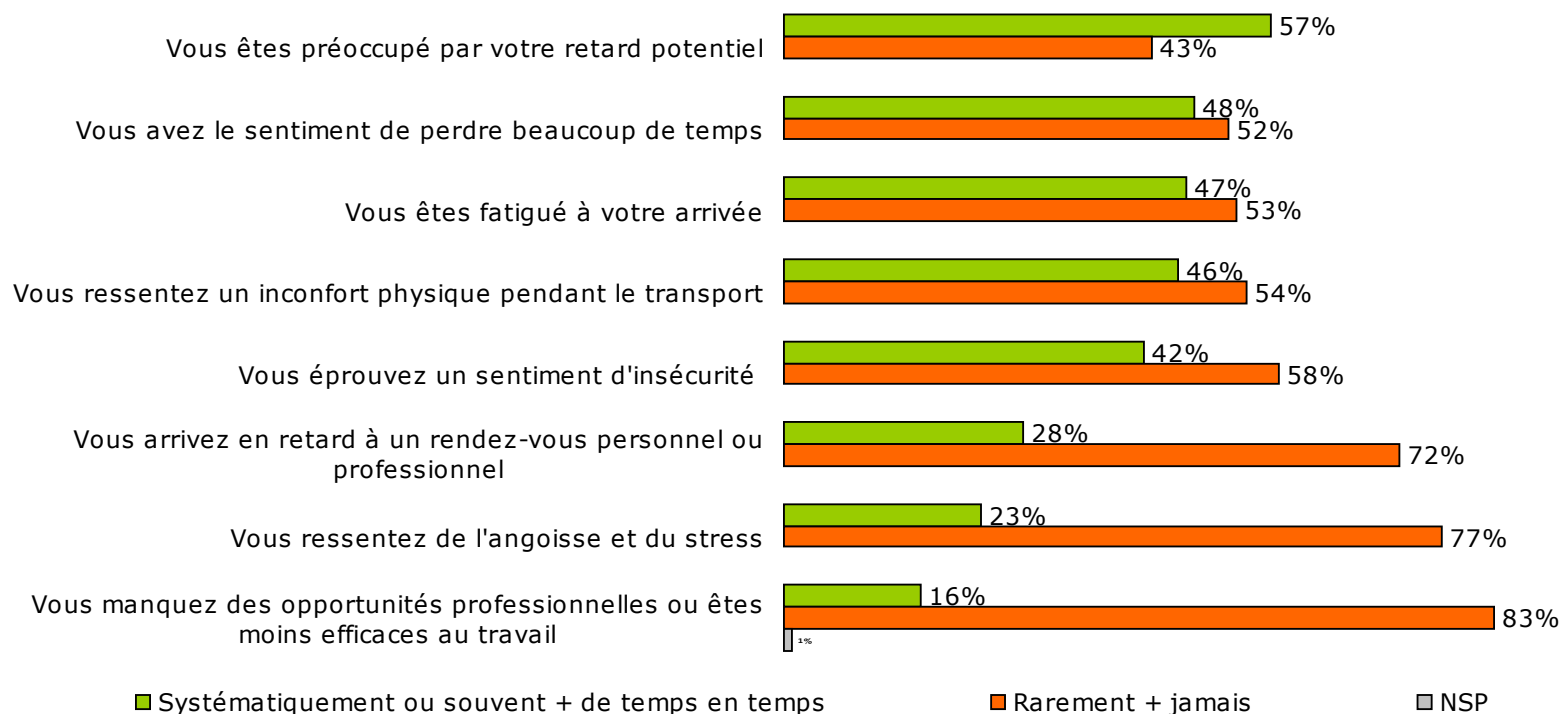
**Base** : personnes utilisant les TER ou trains grande ligne, soit **22%** de l'échantillon



## 4 – L'expérience personnelle de désagréments subis en voiture

- **L'expérience de désagréments (conséquences psychologiques des difficultés de transport) s'avère plus fréquente pour les déplacements en voiture sur les grands axes que pour les voyages en train.**

*Question : Pour chacune des situations suivantes pouvant résulter des difficultés de circuler en voiture dans la vallée du Rhône et l'arc languedocien, diriez-vous que cela vous arrive personnellement systématiquement ou souvent, de temps en temps, rarement ou jamais ?*



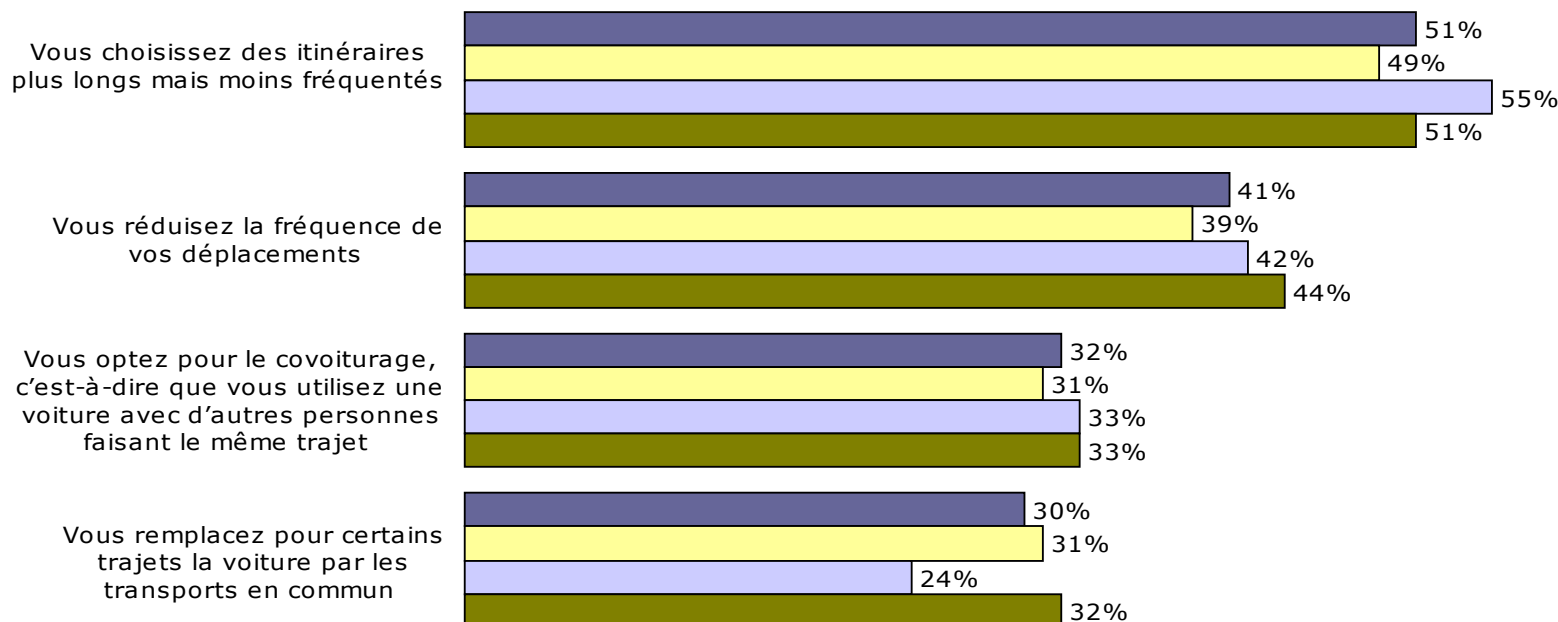
**Base** : personnes utilisant les grands axes routiers, soit **79%** de l'échantillon

## 5 – Évocation des solutions, sentiment d'information et niveau de confiance

- Pour réduire les difficultés de circulation en voiture, les solutions les plus répandues sont le choix d'itinéraires plus longs mais moins fréquentés et la réduction de la fréquence des déplacements.

**Le covoiturage et les transports en commun suscitent une moindre adhésion**

*Question : Revenons aux difficultés de circulation. Vous personnellement, quels sont, parmi les suivants, les comportements que vous adoptez pour réduire vos difficultés de circulation en voiture dans la vallée du Rhône et l'arc languedocien ?*



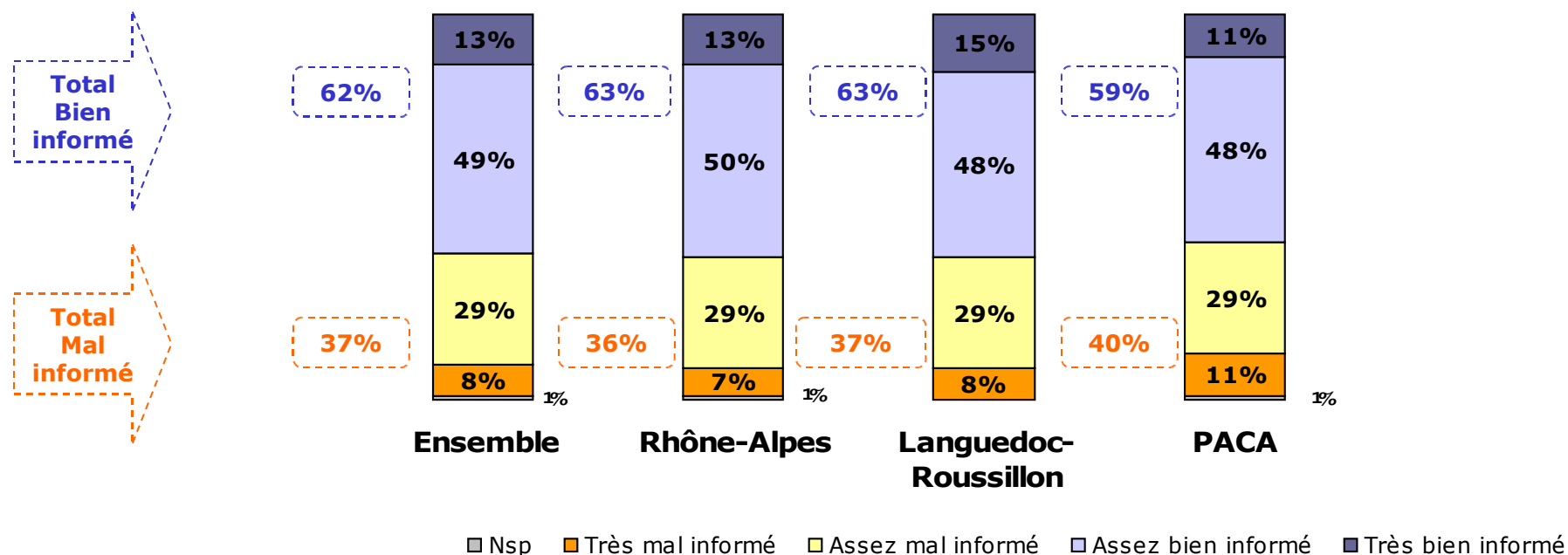
**Base** : personnes utilisant les grands axes routiers, soit **79%** de l'échantillon

■ Ensemble ■ Rhône-Alpes ■ Languedoc-Roussillon ■ PACA

## 5 – Évocation des solutions, sentiment d'information et niveau de confiance (suite)

- **62% des personnes interrogées s'estiment bien informés sur les moyens permettant de réduire les difficultés de circulation en voiture.**

*Question : Diriez-vous que vous êtes très bien, assez bien, assez mal ou très mal informé sur les moyens vous permettant de réduire vos difficultés de circulation en voiture dans la vallée du Rhône et l'arc languedocien ?*



## 5 – Évocation des solutions, sentiment d'information et niveau de confiance (suite)

- La confiance accordée aux pouvoirs publics pour améliorer la situation des transports dans la vallée du Rhône et l'arc languedocien est majoritaire, quelle que soit la région considérée.

*Question : Vous personnellement, faites-vous tout à fait confiance, plutôt confiance, plutôt pas confiance ou pas du tout confiance aux pouvoirs publics pour améliorer la situation des transports dans la vallée du Rhône et l'arc languedocien ?*

